

Комплект монтажных частей с обратным клапаном для присоединения счётчиков Ду15 «КМЧ-15-ОК»

Руководство по эксплуатации

АЦДР.407913.001 РЭ

1 ОПИСАНИЕ И РАБОТА

1.1 Назначение изделия

1.1.1 Комплект монтажных частей с обратным клапаном для присоединения счётчиков Ду15 «КМЧ-15-ОК» АЦДР.407913.001 (далее – комплект) предназначен для создания разборного штуцерного соединения на трубопроводах холодной и горячей воды. Комплект состоит из двух полусгонов и двух накидных гаек. В один из полусгонов встроен обратный клапан. Основное назначение комплекта – присоединение приборов учёта (водо- и теплосчётчиков) и создания прямых участков до и после счётчика, что обеспечивает выполнение п.12.9 СП 30.13330.2020.

1.1.2 Конструкция комплекта не предусматривает его использование в условиях воздействия агрессивных сред, пыли, а также во взрывопожароопасных помещениях.

1.2 Технические характеристики

Таблица 1.2.1

Наименование характеристики	Значение
1.2.1 Номинальное давление, PN МПа	1,6
1.2.2 Максимальная температура рабочей среды, °С	плюс 150
1.2.3 Стандарт соединительной резьбы	ГОСТ 6357-81
1.2.4 Максимальная температура окружающей среды, °С	плюс 65
1.2.5 Максимальная относительная влажность воздуха, не более	80
1.2.6 Масса, кг	0,12
1.2.7 Габаритные размеры и резьбы, рисунок 1: - G1 - G2 - А, мм	G1/2" G3/4" 37
1.2.8 Средний срок службы, лет	10

1.3 Состав изделия

Комплект поставки соответствует Таблице 1.3.1.

Таблица 1.3.1

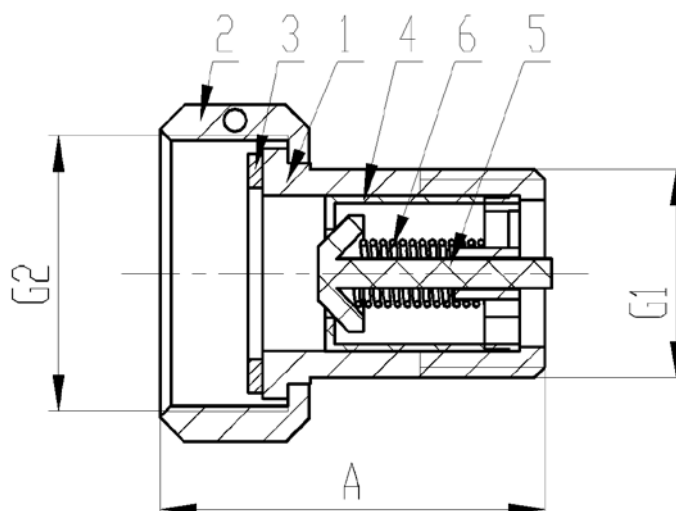
Наименование	Количество, шт.
Комплект монтажных частей с обратным клапаном для присоединения счётчиков Ду15 «КМЧ-15-ОК» АЦДР.407913.001	30*
Руководство по эксплуатации АЦДР.407913.001 РЭ	1

* Кол-во комплектов в групповой таре. Заказ количества комплектов менее 30 штук также комплектуется Руководством по эксплуатации АЦДР.407913.001 РЭ в количестве 1 штука.

2 ИСПОЛЬЗОВАНИЕ ПО НАЗНАЧЕНИЮ

2.1 Комплект позволяет монтировать и демонтировать трубопроводную арматуру и приборы в пределах ограниченной монтажной длины без демонтажа присоединяемых трубопроводов.

2.2 Гайка имеет отверстие для пропуска пломбировочной проволоки.



Полусгон **1** и накидная гайка **2** выполнены из латуни. Встроенный обратный клапан **4** состоит из нейлонового корпуса, штока с золотником **5** и пружины **6** из нержавеющей стали.

Расходный материал – уплотнительная прокладка **3**.

Рисунок 1

2.3 Монтаж следует производить с помощью рожковых гаечных ключей. Использование разводных или рычажных ключей не допускается.

2.4 Комплект с обратным клапаном устанавливается на выходящем патрубке счётчика. Направление потока воды в трубопроводе должно совпадать с направлением стрелки на корпусе счётчика.

3 ТЕХНИЧЕСКОЕ ОБСЛУЖИВАНИЕ ИЗДЕЛИЯ

3.1 Накидные гайки необходимо подтягивать не реже, чем 1 раз в 6 месяцев.

3.2 При появлении течи из под накидной гайки, следует проверить целостность уплотнительной прокладки. В случае её повреждения, прокладку нужно заменить. Уплотнительные прокладки являются расходным материалом.

3.3 Не допускается замерзание рабочей среды внутри изделия.

3.4 Рабочая среда не должна способствовать образованию накипи и шлама на внутренних поверхностях изделия, а также вымыванию цинка из латуни. Карбонатный индекс горячей воды, проходящей через корпус изделия, не должен превышать 1,5 (мг-экв./дм³).

4 ТЕКУЩИЙ РЕМОНТ

4.1 Текущий ремонт неисправного изделия не производится.

4.2 Выход изделия из строя в результате несоблюдения потребителем правил монтажа или эксплуатации не является основанием для рекламации.

4.3 Рекламации направлять по адресу:

АО НВП «Болид», Россия, 141070, Московская область, г. Королёв, ул. Пионерская, 4.

Тел.: +7 (495) 775-71-55, электронная почта: info@bolid.ru.

4.4 При затруднениях, возникших при эксплуатации изделия, рекомендуется обращаться в техническую поддержку по телефону +7 (495) 775-71-55 или по электронной почте support@bolid.ru.

5 УПАКОВКА

Комплекты совместно с эксплуатационной документацией упакованы в картонную коробку.

6 ХРАНЕНИЕ

6.1 В транспортной таре допускается хранение при температуре окружающего воздуха от минус 50 °С до плюс 50 °С и относительной влажности до 95 % при температуре плюс 35 °С.

6.2 В потребительской таре допускается хранение только в отапливаемых помещениях при температуре от плюс 5 °С до плюс 40 °С и относительной влажности до 80 % при температуре плюс 20 °С.

7 ТРАНСПОРТИРОВАНИЕ

Транспортировка изделий допускается в транспортной таре при температуре окружающего воздуха от минус 50 °С до плюс 50 °С и относительной влажности до 95 % при температуре плюс 35 °С.

8 УТИЛИЗАЦИЯ

Утилизация комплекта производится с учётом отсутствия в нем токсичных компонентов, драгоценных металлов.

9 ГАРАНТИИ ИЗГОТОВИТЕЛЯ

9.1 Изготовитель гарантирует соответствие требованиям технических условий при соблюдении потребителем правил транспортирования, хранения, монтажа и эксплуатации.

9.2 Гарантийный срок эксплуатации – 18 месяцев со дня ввода в эксплуатацию, но не более 24 месяцев со дня выпуска изготовителем.

10 СВИДЕТЕЛЬСТВО О ПРИЁМКЕ И УПАКОВЫВАНИИ

Комплект монтажных частей с обратным клапаном для присоединения счётчиков Ду15 «КМЧ-15-ОК» АЦДР.407913.001 изготовлен, принят в соответствии с обязательными требованиями государственных стандартов и действующей технической документации, признан годным для эксплуатации и упакован АО НВП «Болид».

