

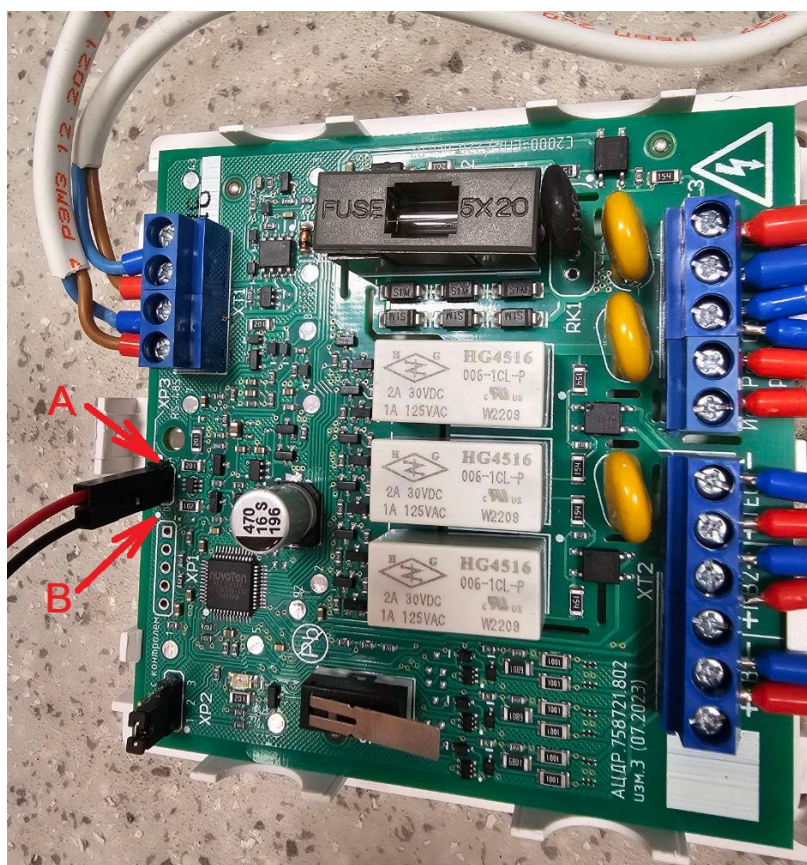
Обновление ПО С2000-СП4/220 исп.02.

Для обновления ПО блока С2000-СП/220 исп.02 потребуется преобразователь интерфейса USB-RS485 (или другой ПИ производства BOLID) и ПК с установленной программой UProg версии 4.1.4 или выше.

Так как для обновления ПО на плате С2000-СП4/220 исп.02 установлен разъем PLS – для подключения лучше использовать провода с разъемами PBS или подобными.

Подключение:

Преобразователь интерфейсов с помощью двух проводов необходимо подключить к разъему XP2 на плате блока С2000-СП4/220 исп.02 как показано на рисунке ниже.



1. Подключить ПИ USB-RS485 к ПК.
2. Подключить блок С2000-СП4/220 исп.02 к КДЛ.

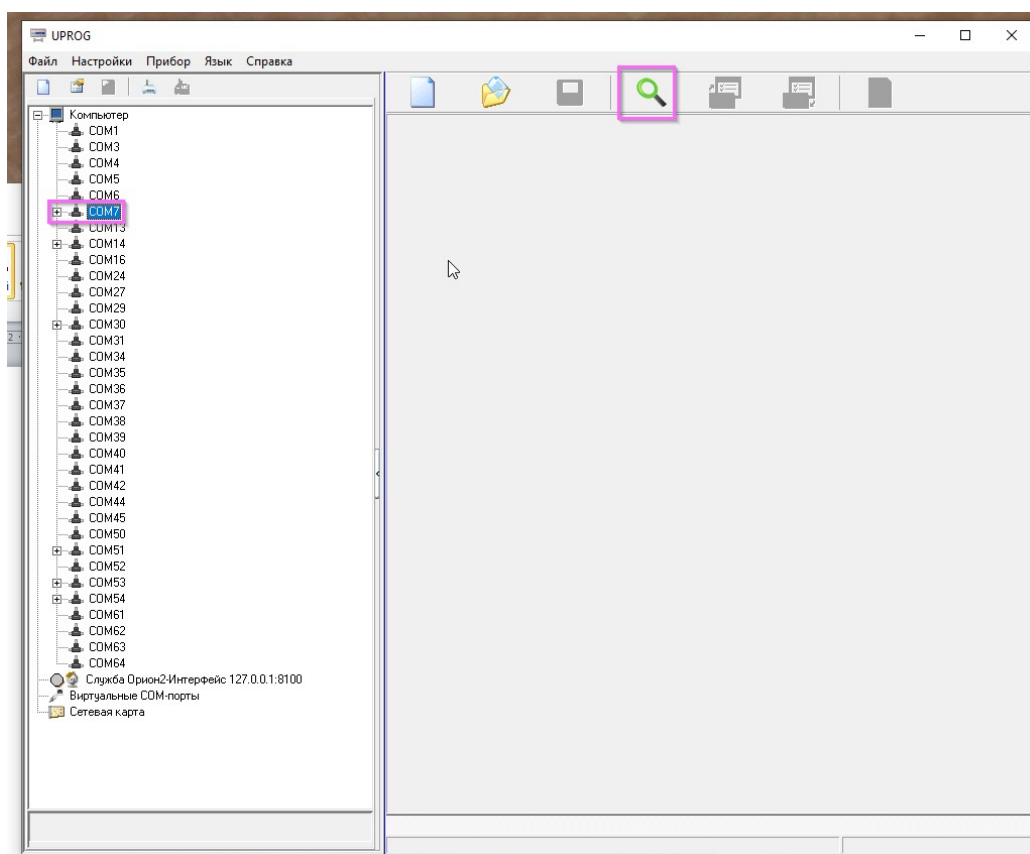
Обновление ПО:

1. Выполнить последовательность нажатий на датчике вскрытия корпуса : длинный – длинный – короткий – короткий – длинный – длинный – короткий – короткий (– –**– –**).

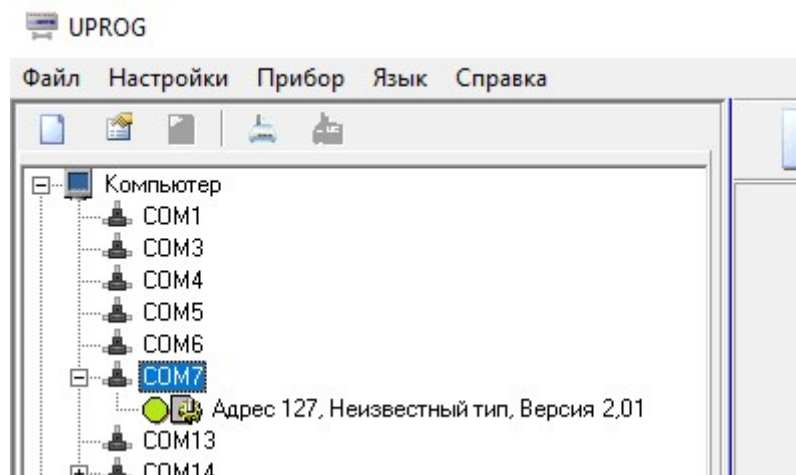
При удачном наборе комбинации через 3 секунды блок перейдёт в режим обновления ПО. Индикация на блоке С2000-СП4/220 исп.02 при этом обозначает переход последовательностью вспышек: 2 длинных, 2 коротких, 2 длинных, 2 коротких)

Внимание! Если в течение следующей минуты после ввода блока в режим программирования обмена данными по интерфейсу RS-485 производиться не будет – блок вернется в дежурный режим работы и для обновления ПО комбинацию нажатий необходимо будет выполнить повторно.

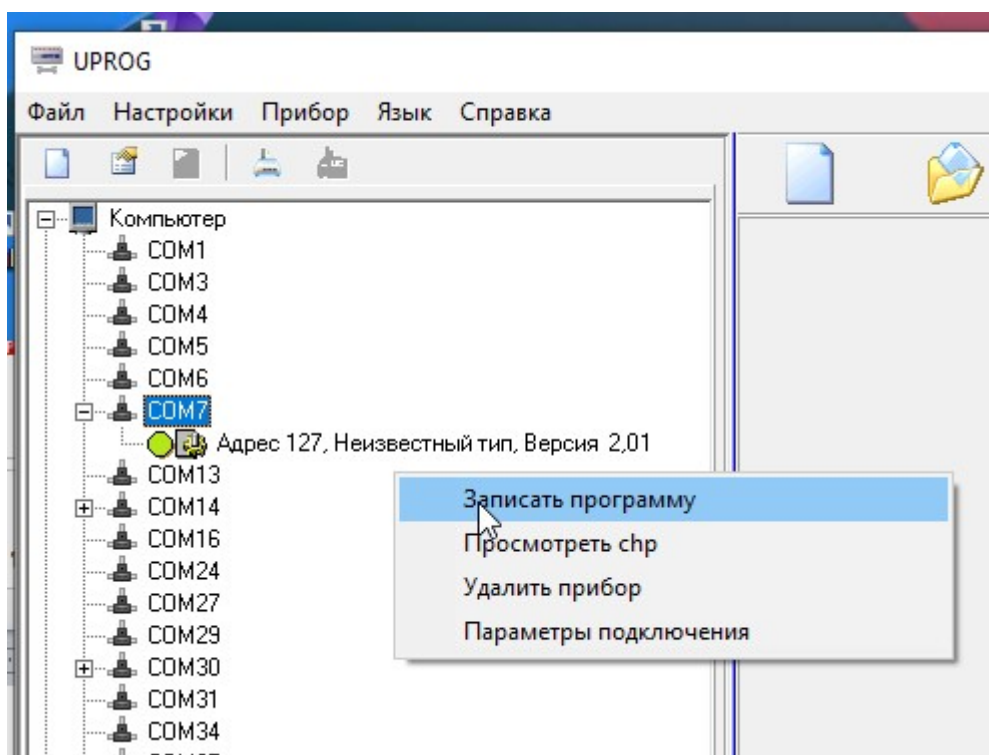
2. Запустить программу UProg на ПК. Затем выбрать COM порт соответствующий ПИ USB-RS485 (№7 в данном примере).



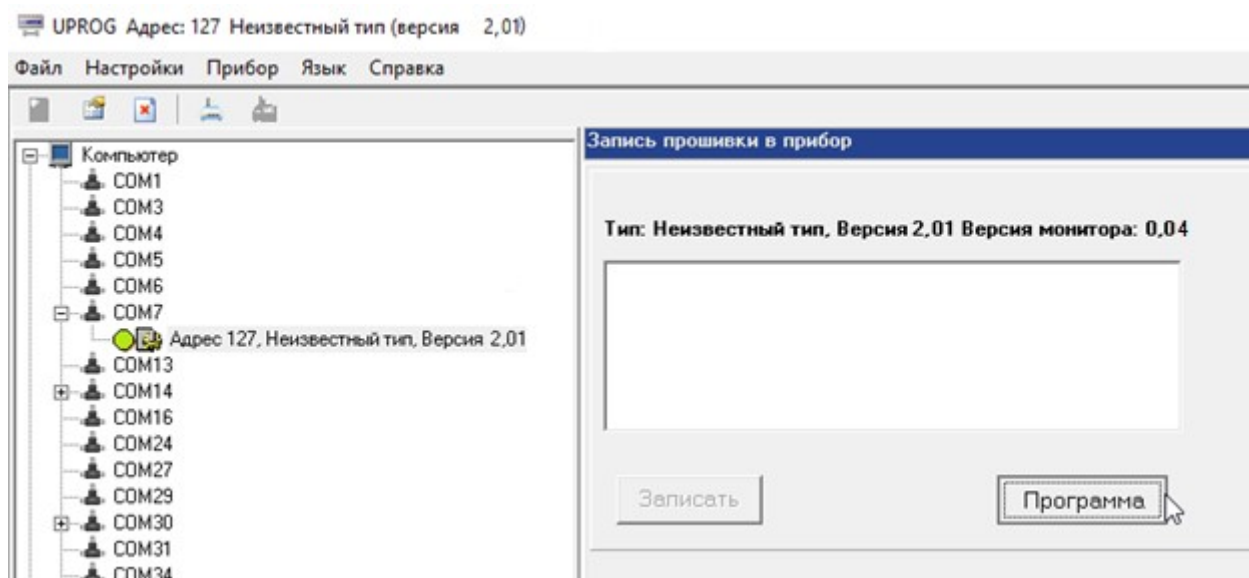
3. Далее произвести поиск устройств нажатием на соответствующую пиктограмму в окне Uprog (зелёное увеличительное стекло).



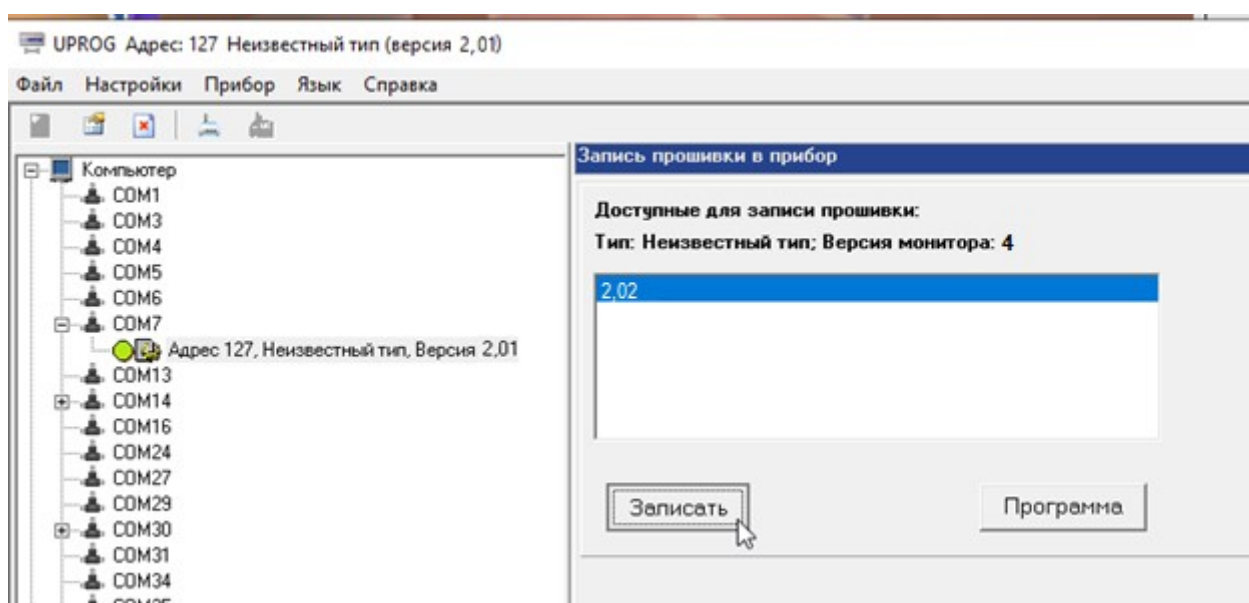
Блок должен обнаружиться с 127 адресом как неизвестное устройство. (Если блок не обнаруживается - необходимо проверить правильность подключения платы блока к ПИ и повторить последовательность нажатий п.1.)



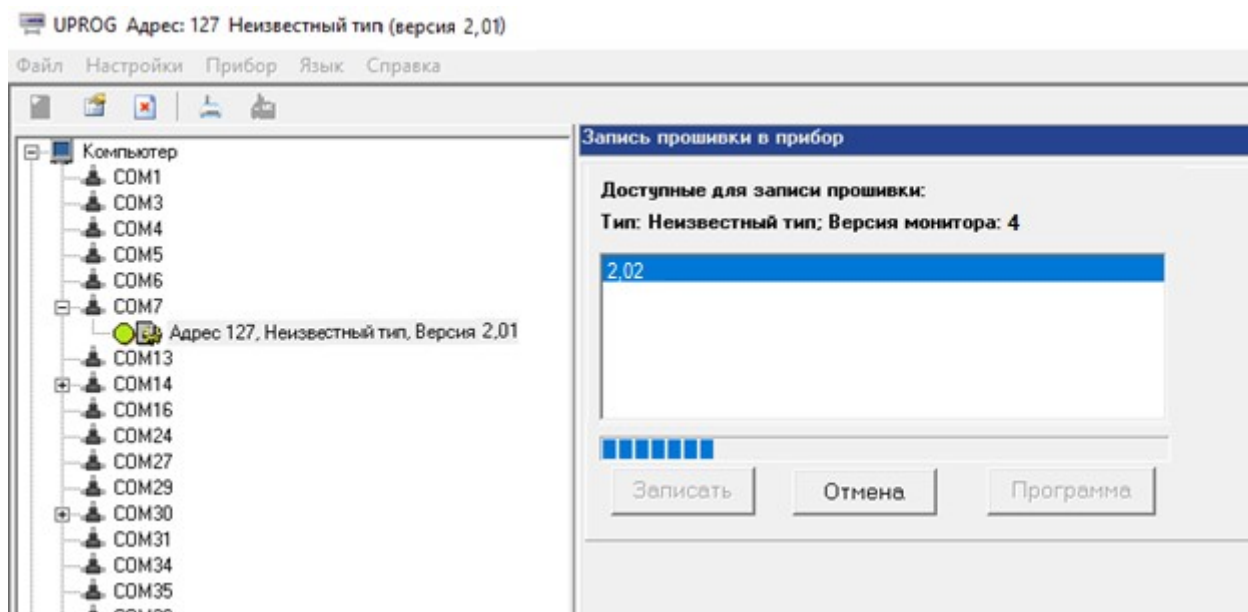
3. Вызвать контактное меню, нажатием правой кнопки мыши на, и выбрать пункт «записать программу».



4. В открывшемся справа окне нажать кнопку «Программа» и выбрать файл обновления .CHP.



Затем нажать кнопку «запись»

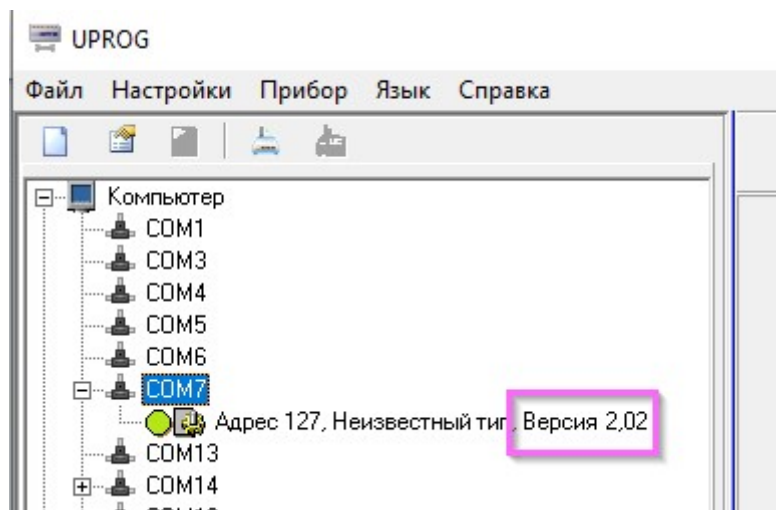


Дождаться окончания процесса загрузки обновления.

По окончании записи блок С2000-СП4/220 исп.02 перезагрузится.

После перезагрузки процесс обновления будет отображаться двойными вспышками светодиода на плате блока в течение 10 с.

Проверить результат обновления ПО можно повторным вводом блока в режим программирования с помощью последовательности нажатий на датчике вскрытия корпуса:
длинный – длинный – короткий – короткий – длинный – длинный – короткий – короткий (– –**– –**). А далее выполняется поиск устройств. Версия ПО должна отобразиться новая.



Такая же версия ПО должна отображаться в окне типов устройств при конфигурировании С2000 – КДЛ.

