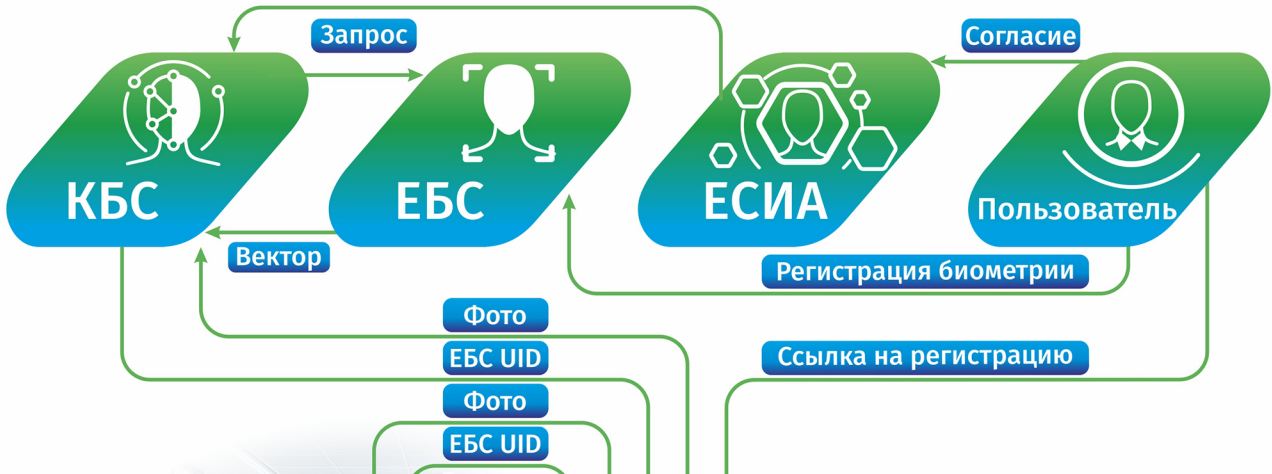
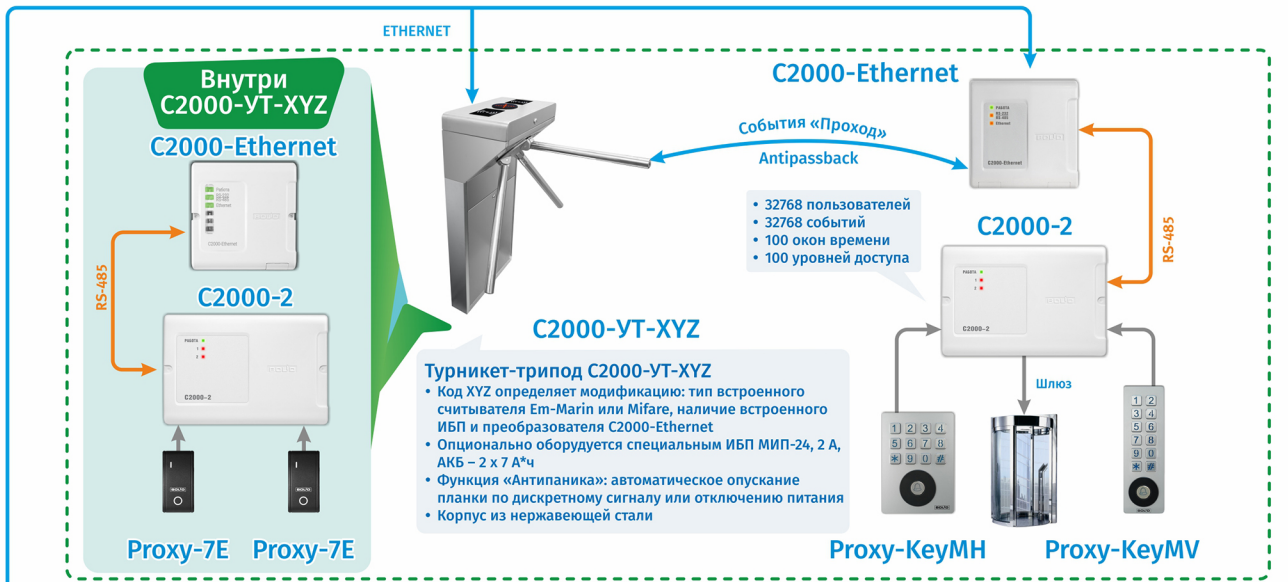




**ПЛАКАТЫ**  
**Securika**  
**2026**



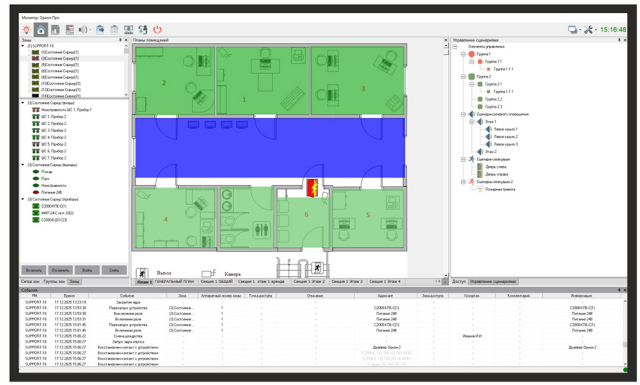
# КОНТРОЛЬ И УПРАВЛЕНИЕ ДОСТУПОМ



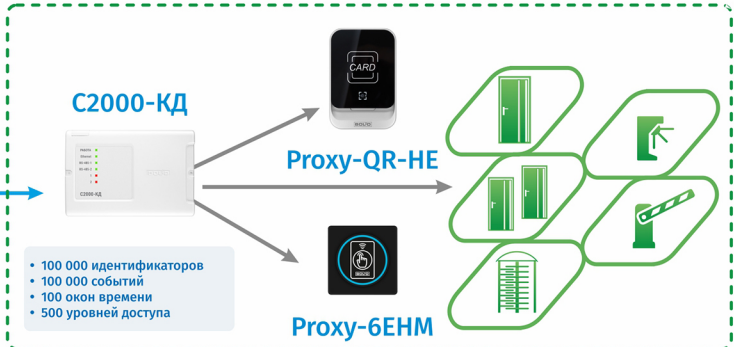
## Кроссплатформенный АРМ «Орион Про» 2.0

- Работа под управлением ОС Astra Linux 1.8 с СУБД PostgreSQL
- Контроль и управление СОТС, СКУД, СПА
- Клиент-серверная сетевая архитектура
- Интеграция с отечественными системами видеонаблюдения

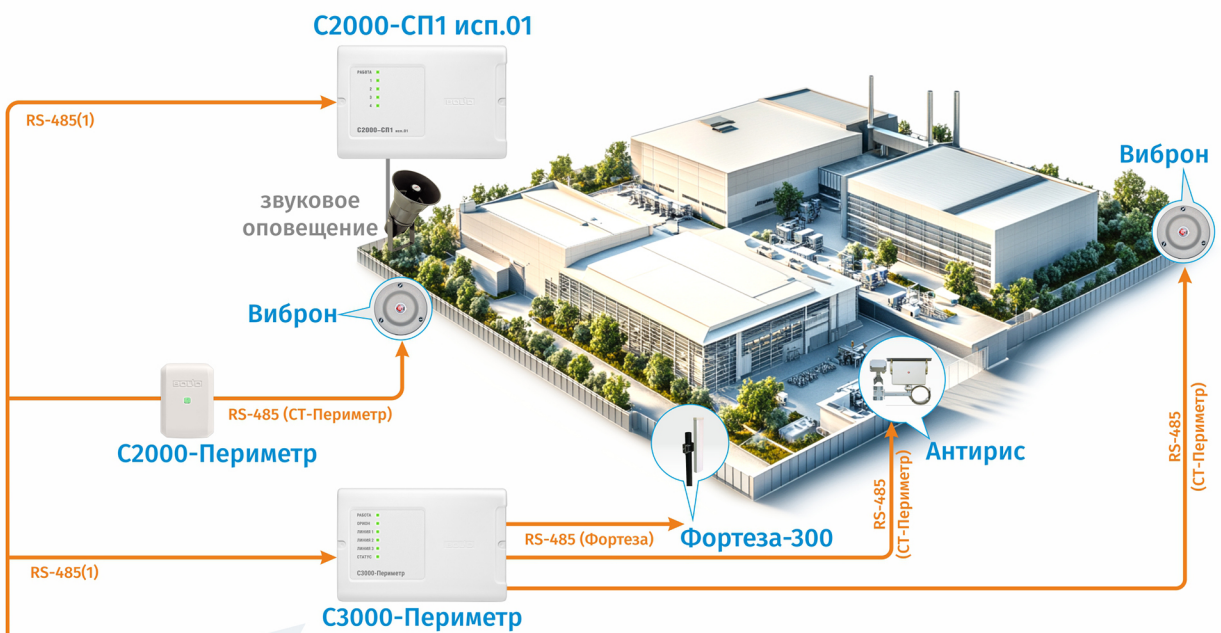
- Функция внешней идентификации по лицу через операторов ЕБС/КБС (в соответствии с 572-ФЗ)
- Шаблоны лиц (при локальном хранении данных) – 50 000
- Отпечатки пальцев – 30 000
- Коды карт в памяти – 50 000
- Встроенный считыватель карт Em-Marlin и Mifare
- Идентификация QR-кодов
- Контроль наличия медицинской маски



- Количество пользователей – 5 000
- Шаблоны лиц (при локальном хранении данных) – 5 000
- Коды карт в памяти – 5 000
- Встроенный считыватель карт Em-marlin
- Шаблоны ладоней – 10 000
- Идентификация QR-кодов



# ОХРАННАЯ И ПЕРИМЕТРАЛЬНАЯ СИГНАЛИЗАЦИЯ



## Контроллер периметровых извещателей С3000-Периметр

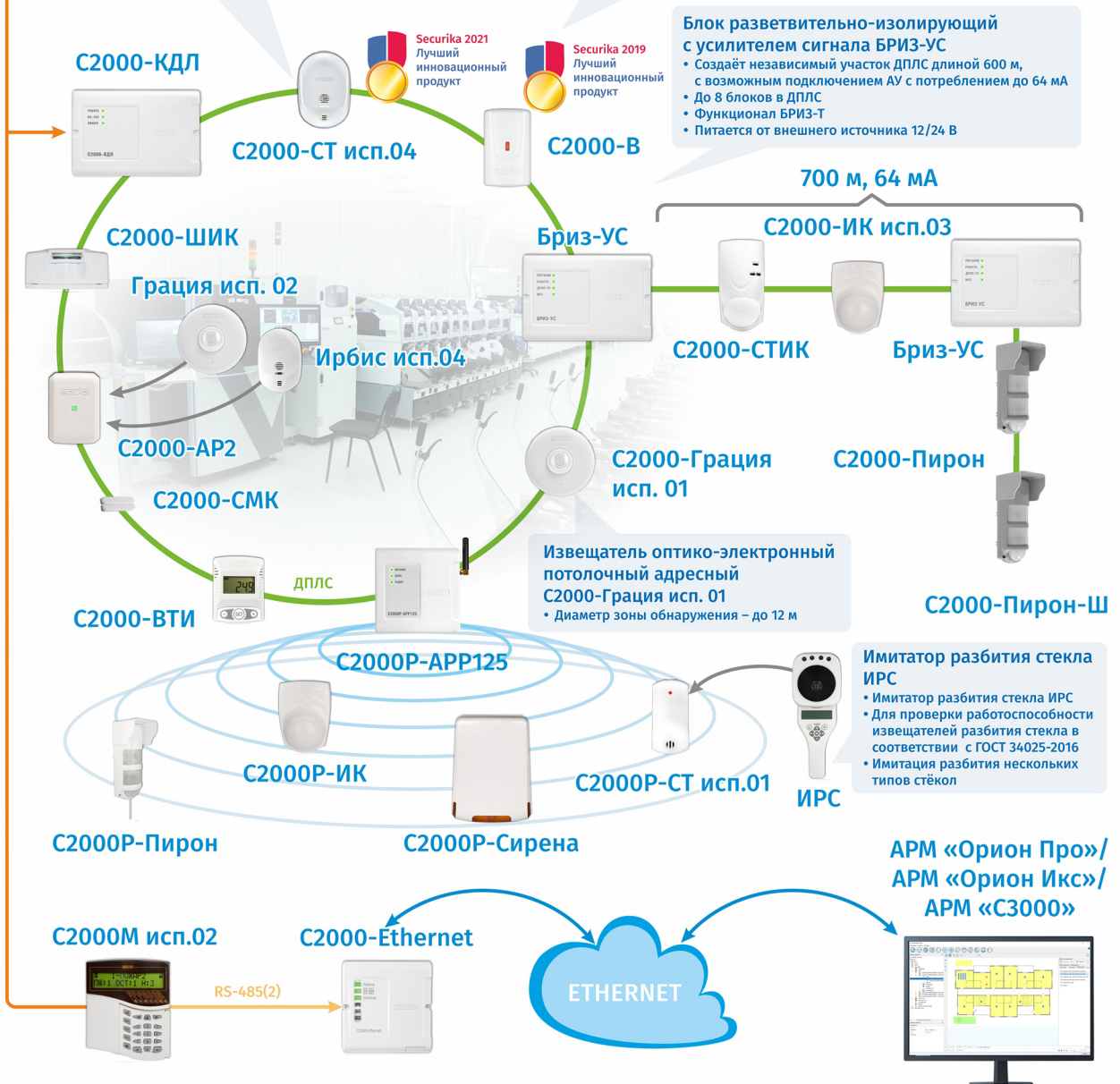
- Управление до 127 периметральными извещателями и охранными прожекторами по информационному интерфейсу
- Поддержка оборудования ООО «СТ-Периметр», ООО «Охранная техника»
- В перспективе количество поддерживаемых производителей будет значительно увеличено
- Связь с ИСО «Орион» по RS-485 и Ethernet (АРМ «Орион Про»)
- Контроль и настройка через Web-интерфейс

## Извещатель звуковой адресный (разбитие стекла) С2000-СТ исп.04

- Антимаскирование
- Контроль работоспособности микрофона

## Извещатель вибрационный адресный (сверление, разрушение конструкций) С2000-В

- Контроль чувствительного элемента в реальном времени
- Интеллектуальная система помощи монтажнику



**Блок разветвительно-изолирующий с усилителем сигнала БРИЗ-УС**

- Создаёт независимый участок ДПЛС длиной 600 м, с возможным подключением АУ с потреблением до 64 мА
- До 8 блоков в ДПЛС
- Функционал БРИЗ-Т
- Питается от внешнего источника 12/24 В

700 м, 64 мА

**Имитатор разбития стекла ИРС**

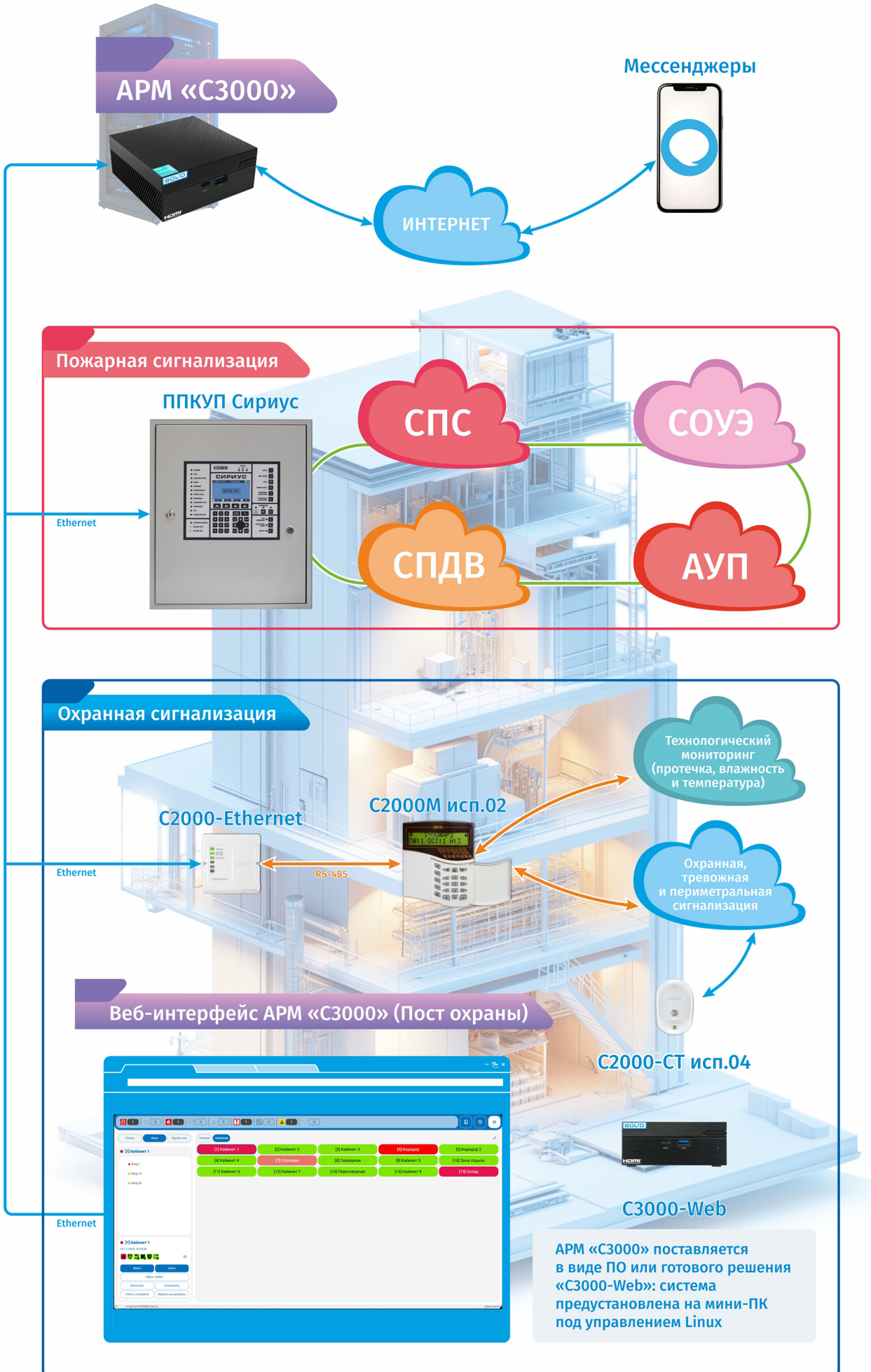
- Имитатор разбития стекла ИРС
- Для проверки работоспособности извещателей разбития стекла в соответствии с ГОСТ 34025-2016
- Имитация разбития нескольких типов стёкол

**АРМ «Орион Про»/  
АРМ «Орион Икс»/  
АРМ «С3000»**

# КРОССПЛАТФОРМЕННОЕ ПО АРМ «С3000»

ДЛЯ НЕБОЛЬШИХ ОБЪЕКТОВ:

ПРОГРАММНОЕ ОБЕСПЕЧЕНИЕ ДЛЯ РАБОТЫ  
С СИГНАЛИЗАЦИЕЙ ЧЕРЕЗ ВЕБ-ИНТЕРФЕЙС И МЕССЕНДЖЕРЫ



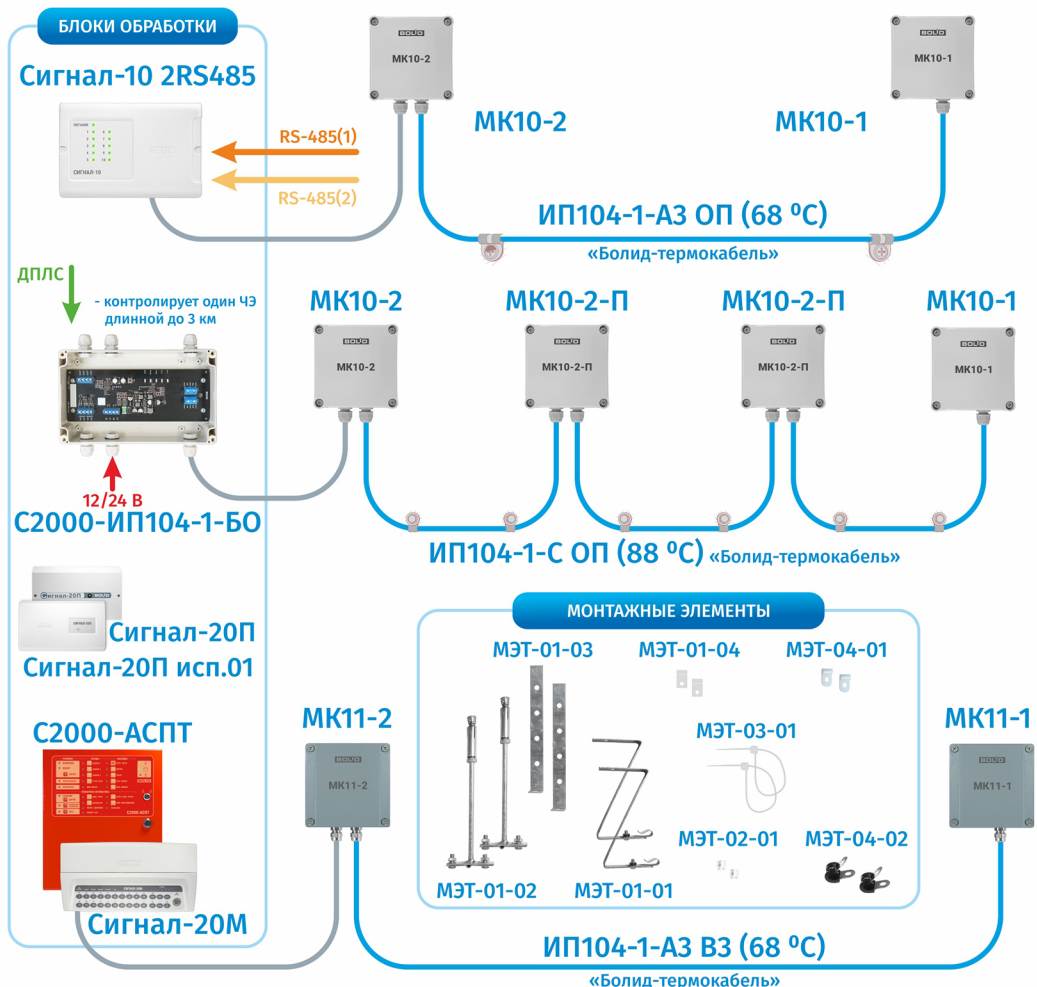
# ИП104-1 «БОЛИД-ТЕРМОКАБЕЛЬ»

ИЗВЕЩАТЕЛЬ ПОЖАРНЫЙ ТЕПЛОВОЙ  
МАКСИМАЛЬНЫЙ ЛИНЕЙНЫЙ АДРЕСНЫЙ

## Исполнения ЧЭ ИП104-1 «Болитд-термокабель»

Общего применения				
ИП104-1-АЗ ОП (68 °С)	ИП104-1-С ОП (88 °С)	ИП104-1-Д ОП (105 °С)	ИП104-1-Ф ОП (138 °С)	ИП104-1-Н ОП (180 °С)
Всепогодный				
ИП104-1-АЗ ВП (68 °С)	ИП104-1-С ВП (88 °С)	ИП104-1-Д ВП (105 °С)	ИП104-1-Ф ВП (138 °С)	ИП104-1-Н ВП (180 °С)
Химически стойкий				
ИП104-1-АЗ ХС (68 °С)	ИП104-1-С ХС (88 °С)	ИП104-1-Д ХС (105 °С)	ИП104-1-Ф ХС (138 °С)	ИП104-1-Н ХС (180 °С)
Экранированный				
ИП104-1-АЗ ВЗ (68 °С)	ИП104-1-С ВЗ (88 °С)	ИП104-1-Д ВЗ (105 °С)	ИП104-1-Ф ВЗ (138 °С)	ИП104-1-Н ВЗ (180 °С)

- 20 типов чувствительных элементов на пороговые температуры: 68 °С, 88 °С, 105 °С, 138 °С и 180 °С
- 4 вида исполнения: общего применения, всепогодный, химически стойкий и экранированный
- 6 видов блоков обработки, 3 типа монтажных комплектов и монтажные элементы



# С2000-ИПТЛ «БОЛИД-ОПТОКАБЕЛЬ»

## ИЗВЕЩАТЕЛЬ ПОЖАРНЫЙ ТЕПЛОВОЙ ЛИНЕЙНЫЙ АДРЕСНЫЙ

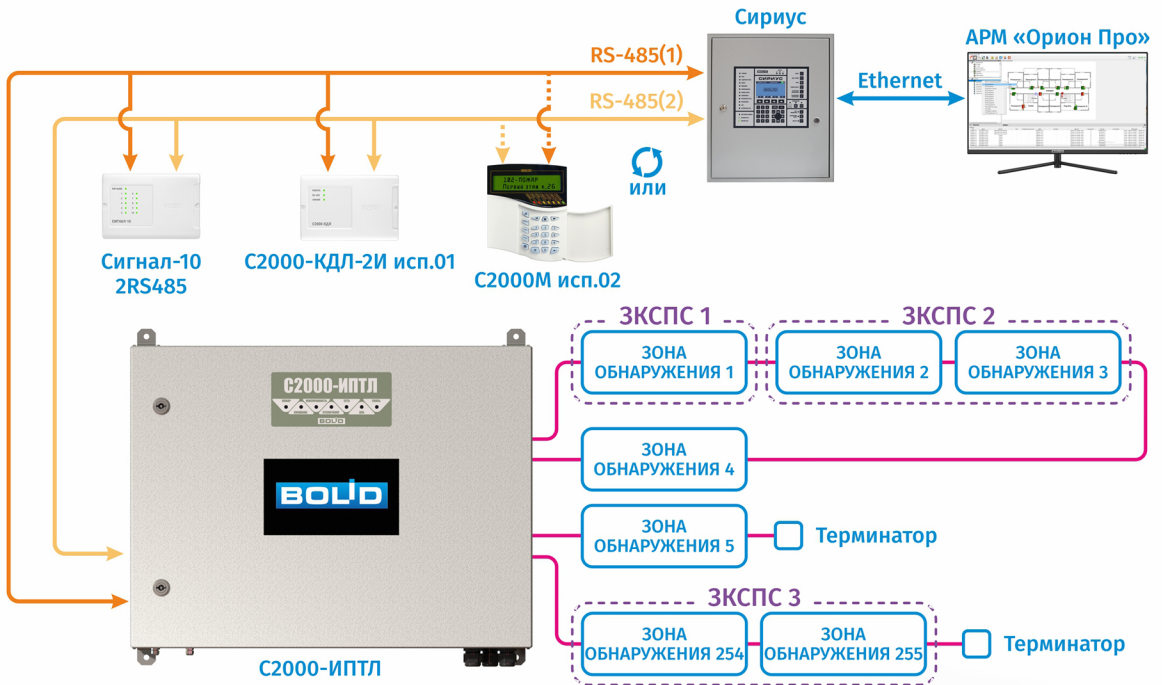
**15 км**  
на 1 канал

**4**  
канала

**до 1 м**  
локализация  
очага пожара

**255**  
зон обнаружения

### Схема интеграции С2000-ИПТЛ в ИСО «Орион»



### ПРИМЕНЕНИЕ

- Склады и логистические комплексы
- Кабельные трассы
- Тоннели
- Промышленные объекты



### Чувствительный элемент

- Устойчивость к ЭМП и промышленным воздействиям
- Рабочая температура -40... +85 °С
- Не поддерживает горение

### Блок обработки С2000-ИПТЛ

- Прямое подключение к ИСО «Орион» по RS-485 без дополнительных шлюзов и релейных модулей
- До 4 независимых каналов, до 15 км на канал, суммарно до 60 км защищаемых зон на один прибор
- Поддержка кольцевой топологии чувствительного элемента с защитой от обрыва ЧЭ
- Программируемые температурные классы извещателей: А1, А2, А3, В, С, А1R, А2R, А3R, BR, CR, R
- Программируемые алгоритмы обнаружения по ГОСТ 34698-2020: пороговый, дифференциальный и максимально дифференциальный
- Шкафное исполнение с IP54 со встроенными АКБ для применения в объектовых системах
- Формирование сигнала «Внимание» до сигнала «Пожар»

### ЧЭ-1 ИП132-1-ОП-2-П-И Стандартный



### ЧЭ-2 ИП132-1-ОП-1-П-И Усиленный



# АДРЕСНАЯ СИСТЕМА ПОЖАРНОЙ СИГНАЛИЗАЦИИ ВО ВЗРЫВОЗАЩИЩЁННОМ ИСПОЛНЕНИИ

Инфракрасные и многодиапазонные (ИК + УФ, 3 ИК)  
извещатели пламени в пластиковых и металлических корпусах

C2000-Спектрон-207-Exm

C2000-Спектрон-607-Exm

C2000-Спектрон-807-Exm



C2000-Спектрон-207-Exm-M

C2000-Спектрон-608-Exm

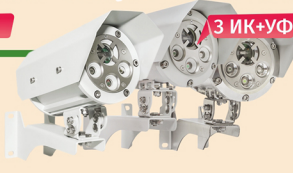
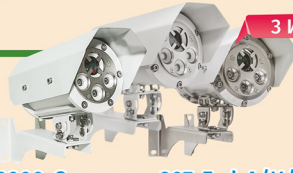
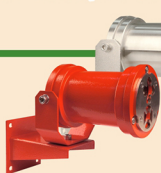
C2000-Спектрон-807-Exm-H/M

Exm

Многодиапазонные (ИК + УФ, 3 ИК, 3 ИК + УФ) извещатели пламени, тепловые извещатели

C2000-Спектрон-607-Exd-A/H/M

C2000-Спектрон-907-Exd-A/H/M



C2000-Спектрон-807-Exd-A/H/M

C2000-Спектрон-01-T-P-Exd-H

Изоляторы КЗ

Брыз-Exd-A/H-T

Брыз-Exd-A/H-T

Брыз-Exd-A/H-T

Брыз-Exd-A/H-T



C2000-Спектрон-512-Exd-A/H-ИПР-A/B

C2000-Спектрон-512-Exd-A/H-УДП-01/02/03

C2000-Спектрон-535-Exd-A/H-ИПР-A/B

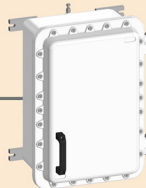
C2000-Спектрон-535-Exd-A/H-УДП-01/02/03



Exd

Ручные извещатели и устройства дистанционного пуска

Сириус-ПКВ-Exd



Бронированный кабель

Зона 1, 2

Извещатели дымовые, тепловые, пламени

C2000-Барьер-Exi

ДИП-34А-03-Exi

C2000-ИП-03-Exi

C2000-Спектрон-207-Exi/Exi-M

C2000-Спектрон-807-Exi-H/M

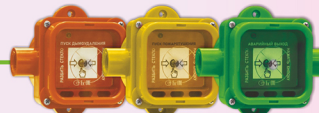


C2000-Спектрон-607-Exi

Ручные извещатели и УДП

C2000-Барьер-Exi

C2000-Спектрон-513-Exi-ИПР



ИПР 513-ЗАМ-Exi IP67

C2000-Спектрон-513-Exi-УДП-01/02/03

C2000-Барьер-Exi

Оповещатель световой табличный



C2000-Спектрон-ОСТ-Exi

Exi

Зона 0, 1, 2

Спектрон-ИБ-01



12 В

# АВТОМАТИЗАЦИЯ ПРОЕКТИРОВАНИЯ BolidCAD

СОКРАЩЕНИЕ ВРЕМЕННЫХ ЗАТРАТ  
НА ПРОЕКТИРОВАНИЕ

# BolidCAD

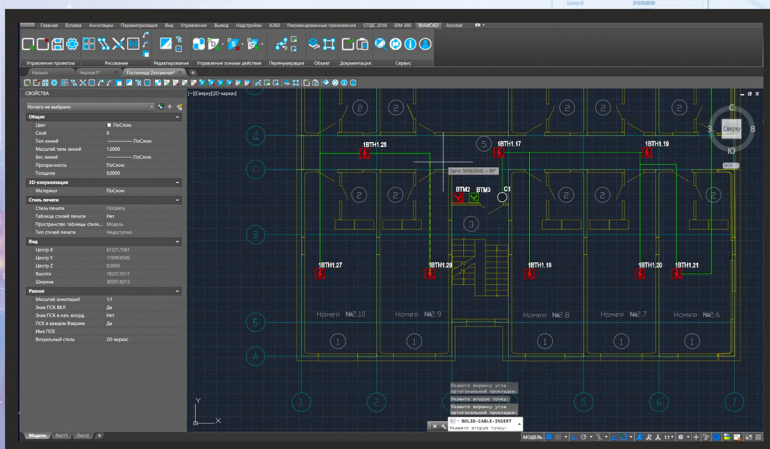
БЕСПЛАТНОЕ ПРИЛОЖЕНИЕ ДЛЯ AUTOCAD ДЛЯ АВТОМАТИЗАЦИИ  
ПРОЦЕССОВ ПРОЕКТИРОВАНИЯ СИСТЕМ БЕЗОПАСНОСТИ  
НА ОБОРУДОВАНИИ «БОЛИД»

АВТОМАТИЗАЦИЯ СОЗДАНИЯ ПРОЕКТНОЙ И РАБОЧЕЙ ДОКУМЕНТАЦИИ:

- Наличие библиотек УГО для всей продукции «Болид» с подробным техническим описанием, характеристиками, ценами, фотографиями, сертификатами, схемами подключения и всей необходимой документацией
- Размещение устройств из библиотеки на планах зданий
- Нумерация, перенумерация и адресация устройств
- Автоматическое построение зон контроля пожарной сигнализации
- Прокладка трасс линий связи, выбор из каталога необходимых типов кабелей
- Подключение линий связи к устройствам в зависимости от функционального назначения и наличия соответствующих типов портов
- Расстановка на чертежах марок позиций устройств и линий связи
- Контроль корректности составления проекта, выявление допущенных ошибок
- Видеоуроки и техническая поддержка

АВТОМАТИЧЕСКОЕ СОЗДАНИЕ ОТЧЁТОВ:

- Спецификация оборудования, изделий и материалов
- Кабельный журнал
- Таблица УГО
- Таблица линий связи
- Таблица ЗКПС
- Структурная схема
- Коммерческое предложение



# АКСЕССУАРЫ ДЛЯ ПРОВЕДЕНИЯ ТО СИСТЕМ ПОЖАРНОЙ СИГНАЛИЗАЦИИ

ГОСТ Р 59638-2021

ТЕХНИЧЕСКОЕ ОБСЛУЖИВАНИЕ СИСТЕМ ПРОВОДИТСЯ В СООТВЕТСТВИИ С ГОСТ Р 59638-2021 «СИСТЕМЫ ПОЖАРНОЙ СИГНАЛИЗАЦИИ. РУКОВОДСТВО ПО ПРОЕКТИРОВАНИЮ, МОНТАЖУ, ТО И РЕМОНТУ. МЕТОДЫ ИСПЫТАНИЙ НА РАБОТОСПОСОБНОСТЬ»

## ДИП-Тест

ТЕСТЕР ЛАЗЕРНЫЙ



- Дальность действия – 10 м
- Возможность регулировки фокуса луча для удобства попадания на больших расстояниях
- Аккумуляторная батарея с зарядным устройством в комплекте
- Совместим со всеми точечными извещателями производства НВП «Болид»
- Дополнительно позволяет программировать адреса извещателей

В СООТВЕТСТВИИ С П. Б.2.2 ГОСТ Р 59638-2021 ПРОВЕРКИ ИЗВЕЩАТЕЛЕЙ С ПОМОЩЬЮ ДИП-ТЕСТ РАССМАТРИВАЮТСЯ, КАК ВСПОМОГАТЕЛЬНЫЕ, ПРЕДНАЗНАЧЕННЫЕ ДЛЯ ПРОМЕЖУТОЧНЫХ ПРОВЕРОК ИП И ОТСЛЕЖИВАНИЯ СОСТОЯНИЯ СПС В ЦЕЛОМ.

## ТЕСТОВЫЙ АЭРОЗОЛЬ ДИП

НОВИНКА



- Количество возможных тестов: 230 – 250
- Рекомендованная дальность распыления: 60 – 100 см

ГОСТ Р 59638-2021, п. Б.2.1 Контроль функционирования автоматических ИП должен подтверждать, что факторы пожара способны достичь чувствительного элемента автоматического ИП из защищаемого пространства, а не только возможность чувствительного элемента (электронного компонента) сформировать сигнал. При необходимости мешающие предметы или загрязнения должны быть удалены. Также при контроле функционирования должна быть подтверждена возможность ИП сформировать сигнал тревоги и передать его на ППКП.

## ТЕСТ-ДПЛС

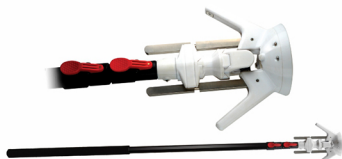
КОМПЛЕКТ ПРОВЕРКИ УСТОЙЧИВОСТИ ЛИНИИ ДПЛС К ЕДИНИЧНОЙ НЕИСПРАВНОСТИ



- Тест-КЗ предназначен для имитации короткого замыкания в линии ДПЛС. Совместим с базами пожарных извещателей: ДИП-34А-03, С2000-ИП-03, ДИП-34А-04, ДИП-34А-05 и других в аналогичном корпусе производства НВП «Болид»
- Тест-ХХ предназначен для имитации обрыва в линии ДПЛС. Совместим с базами пожарных извещателей: ДИП-34А-04, ДИП-34А-05 и других со встроенным изолятором короткого замыкания в аналогичном корпусе производства НВП «Болид».

## СЪЁМНИК ДИП

УСТРОЙСТВО ДЛЯ СНЯТИЯ И УСТАНОВКИ ПОЖАРНЫХ ИЗВЕЩАТЕЛЕЙ



- Длина штанги в сложенном виде составляет 1,4 метра, а в раздвинутом — 3,6 метра
- Вес устройства в сборе составляет менее 1 кг
- Позволяет снимать извещатель под углом до  $\pm 30^\circ$

ГОСТ Р 59638-2021, п. 4.15 ДЛЯ ПРОВЕРКИ РАБОТОСПОСОБНОСТИ ЛИНИЙ СВЯЗИ ДОЛЖНА БЫТЬ ПРЕДУСМОТРЕНА ВОЗМОЖНОСТЬ ИМИТАЦИИ ИХ НЕИСПРАВНОСТИ (ОБРЫВ, КОРОТКОЕ ЗАМЫКАНИЕ ИЛИ ПРОПАДАНИЕ СВЯЗИ) БЕЗ ДЕМОНТАЖА И ПОВРЕЖДЕНИЯ...

# ШКАФЫ, ИСТОЧНИКИ ПИТАНИЯ И АККУМУЛЯТОРЫ

## ШКАФ КОММУТАЦИОННЫЙ УЛИЧНЫЙ ШКУ-01



ВЕНТИЛЯТОР

IP66



НАГРЕВАТЕЛЬ

ОПТИЧЕСКИЙ КРОСС

## АККУМУЛЯТОРЫ

АККУМУЛЯТОРЫ  
ТИПОВ «С» И «М»!  
ГАРАНТИЙНЫЙ СРОК УВЕЛИЧЕН  
В 3 РАЗА!



## МАЛОГАБАРИТНЫЕ СТАБИЛИЗИРОВАННЫЕ МИП

МИП-12 исп.201  
(МИП-12-1/П21)



IP67

МИП-12 исп.202  
(МИП-12-2/П22)



МИП-12 исп.203  
(МИП-12-3/П23)



IP67

МИП-12 исп.205  
(МИП-12-5/П25)



- Широкий диапазон входного напряжения: 100–264 В
- Стабилизированное выходное напряжение: 12 В
- Выходной максимальный ток:  
МИП-12 исп.201 (МИП-12-1/П21) – 1 А  
МИП-12 исп.202 (МИП-12-2/П22) – 2 А  
МИП-12 исп.203 (МИП-12-3/П23) – 3 А  
МИП-12 исп.205 (МИП-12-5/П25) – 5 А
- Пылевлагонепроницаемый корпус со степенью защиты IP67
- Широкий температурный диапазон эксплуатации: - 40 до +50 °С
- Компактный размер, подходящий для скрытой установки

ШКУ-01 предназначен для размещения в нём оборудования для коммутации видеосигнала и установки вне помещений, для защиты установленного оборудования от агрессивных воздействий окружающей среды.

Выведены провода заземления для подключения любого коммутатора Bolid SW, имеющего крепление на DIN-рейку, а также провода для заземления и подключения к сети источника питания МИП-48 исп.100.

- Класс защиты IP66
- Температурный диапазон от - 65 до +40 °С (УХЛ1)
- Оцинкованный стальной корпус
- 16 гермовводов
- Комплект креплений на столб, на стену
- Расширенный комплект ЗИП (патч-корды RG-45, патч-корды LC/APC-LC/UPC, пигтейлы)
- Полка для установки АБ

Внутри шкафа установлены:

- Общий автоматический выключатель (10 А)
- Индивидуальный автоматический выключатель для защиты вентилятора (1 А)
- Устройство защиты от импульсных перенапряжений 230 В (грозозащита)
- Устройство грозозащиты линий PoE на 8 выходов
- Оптический кросс (сплайс кассета, пигтейлы, гильзы, розетки LC)
- Нагреватель, вентилятор

# АВТОМАТИЗИРОВАННАЯ СИСТЕМА КОНТРОЛЯ И УЧЁТА ЭНЕРГОРЕСУРСОВ

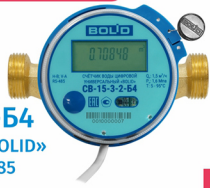
## АСКУЭ

## РЕСУРС



**НОВИНКА**

**CB-15-3-2-Б4**  
счётчик воды «BOLID»  
с ЖКИ и RS-485



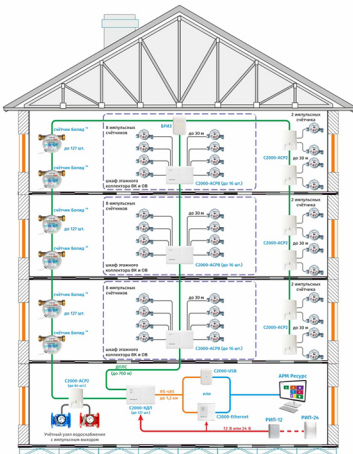
**CBK15-3-2-Б**  
счётчик воды  
с проводным модулем  
«BOLID»

**CBK15-3-8-1-Б3**  
счётчик воды  
с радиомодулем «BOLID»

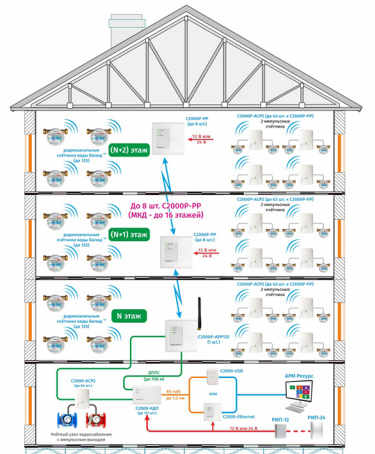
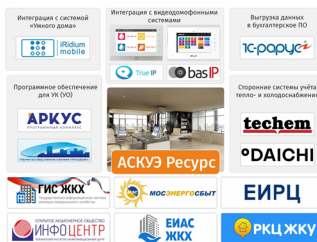


## УМНЫЕ ПРИБОРЫ УЧЁТА

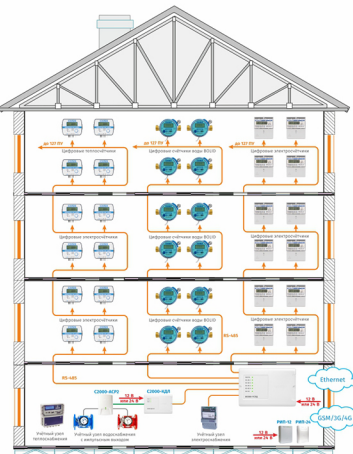
теплосчётчик  
**BOLID-C600-Байкал-15/20**



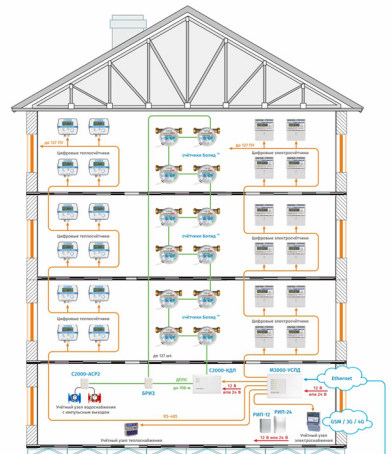
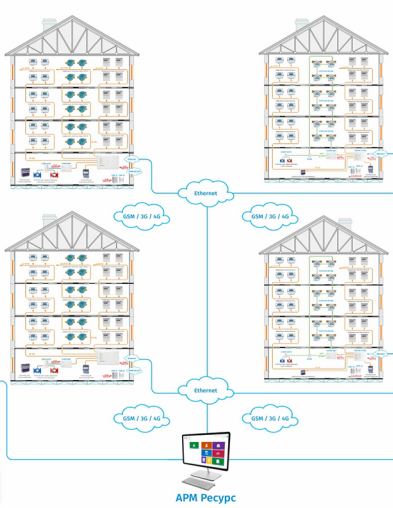
Проводная схема подключения импульсных счётчиков



Беспроводная схема подключения импульсных счётчиков через С2000-APP125



Подключение цифровых счётчиков по интерфейсу RS-485



Подключение с использованием M3000-УСПД

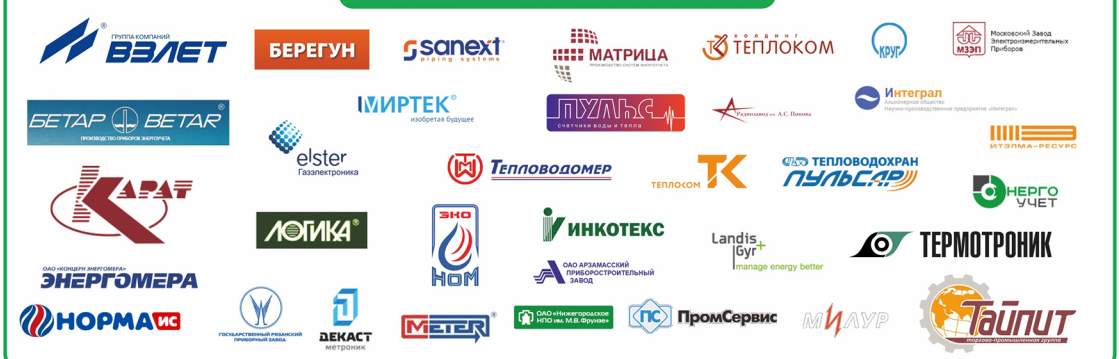
Мобильное приложение «Личный кабинет АСКУЭ Ресурс»



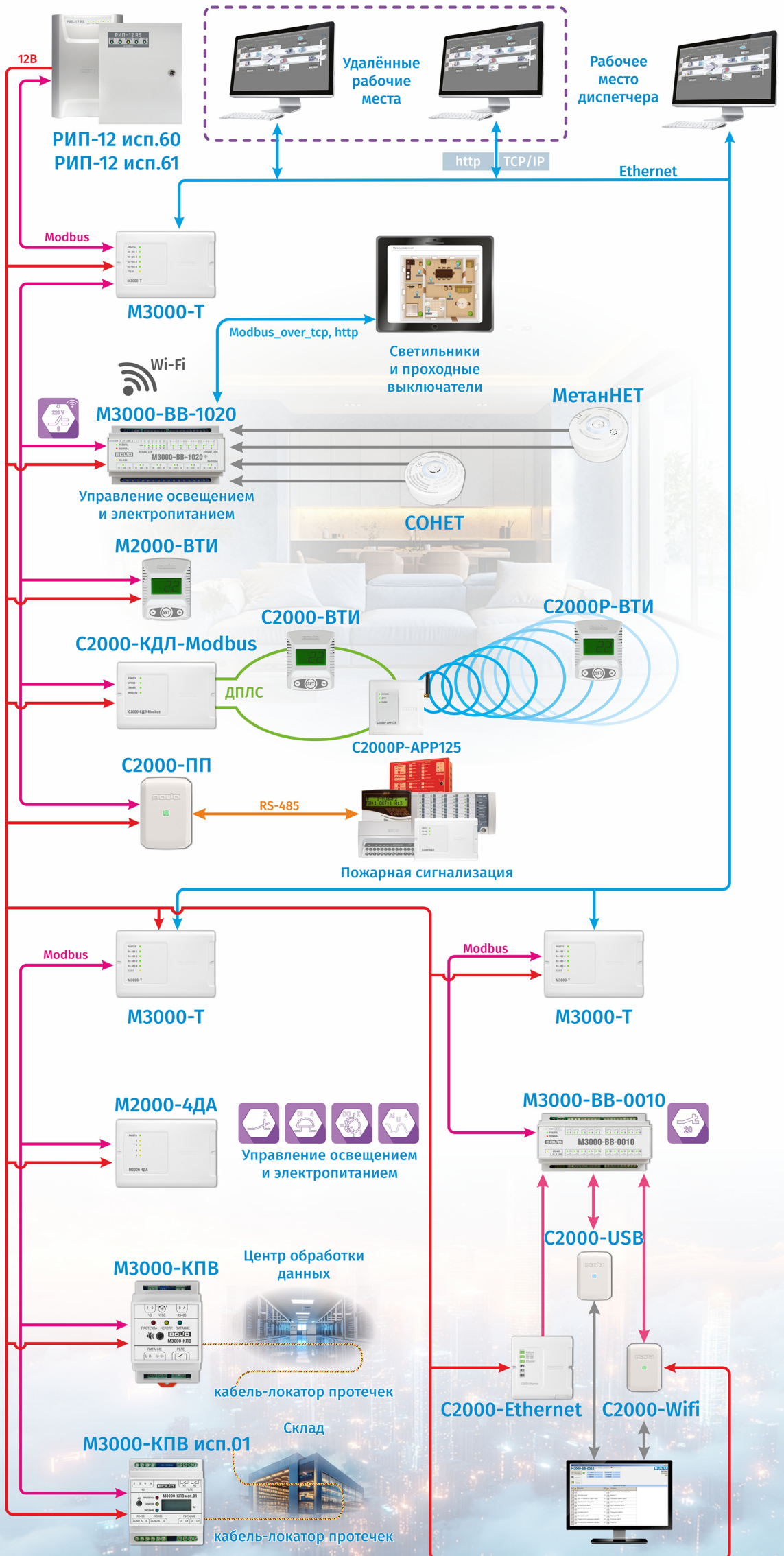
Веб-приложение «Личный кабинет АСКУЭ Ресурс»




### Перечень поддерживаемых производителей



# СИСТЕМА АВТОМАТИЗАЦИИ И ДИСПЕТЧЕРИЗАЦИИ





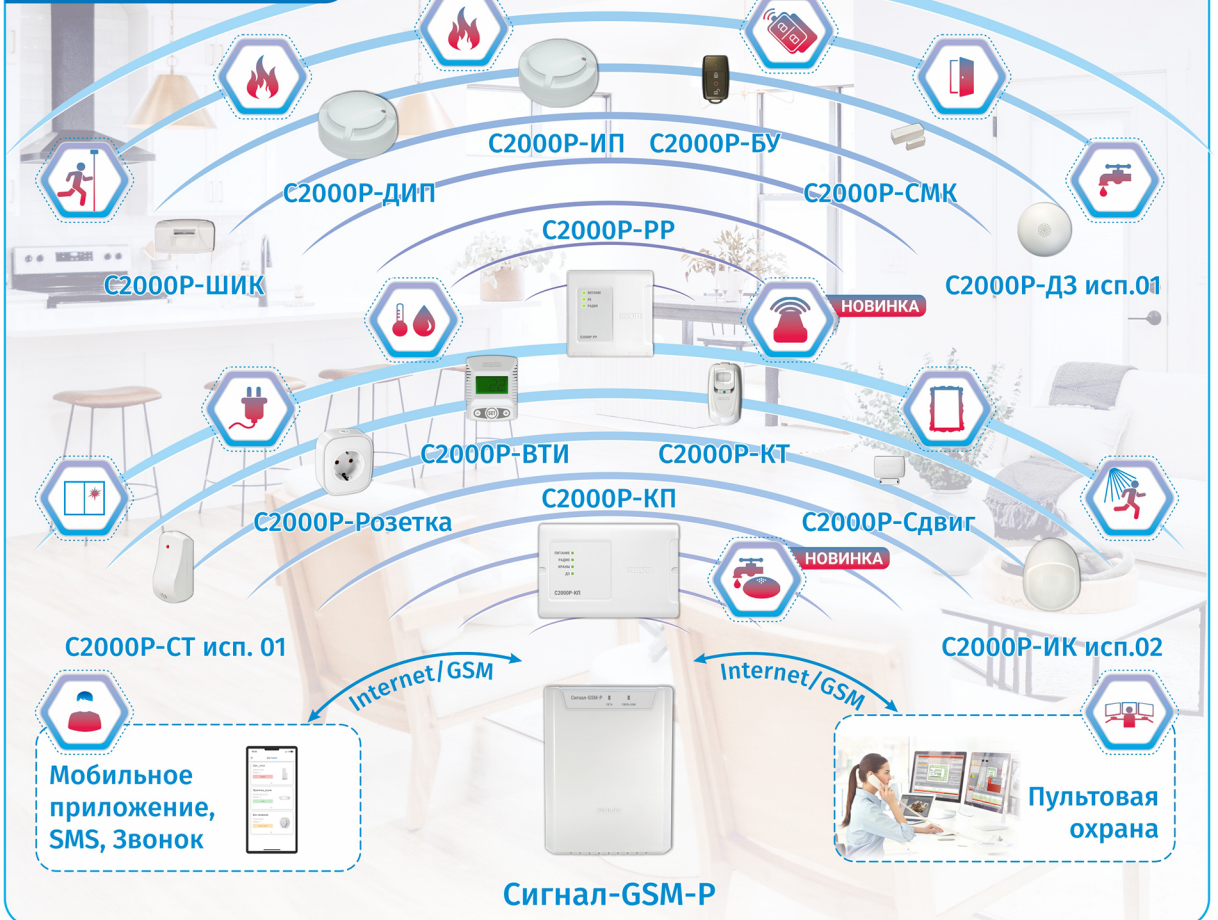
# АНТАРЕС

## БЕСПРОВОДНАЯ СИГНАЛИЗАЦИЯ

### ОХРАНА ТЕРРИТОРИИ



### ОХРАНА ПОМЕЩЕНИЯ



#### Радиоустройства

- 100 устройств
- 8 уровней ретрансляции
- Защищенный радиоканал
- Динамическая маршрутизация

#### Передача извещений

- SMS
- Звонок
- Push уведомления
- DC09 (Ethernet, GPRS)
- SurGard

#### Настройка и мониторинг

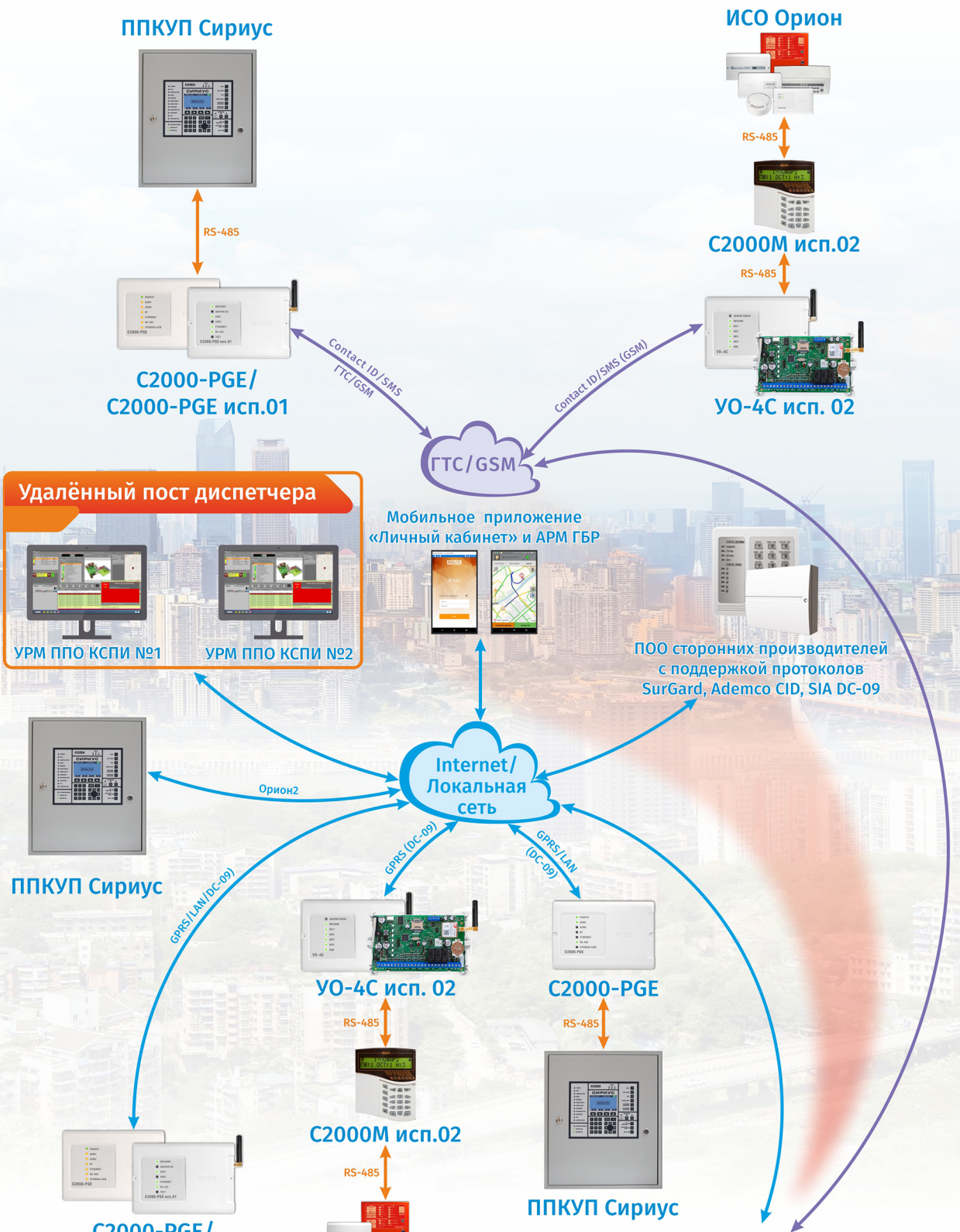
- Конфигуратор
- Облачный сервис [online.bolid.ru](http://online.bolid.ru)
- Выверификация тревожных событий

#### Управление

- Touch Memory, Proximity карты
- Радиобрелоки
- SMS
- Мобильное приложение

# КСПИ «ЭГИДА»

## ДЛЯ ОРГАНИЗАЦИИ ПРОТИВОПОЖАРНОГО МОНИТОРИНГА



### Пожарная часть

#### ППО КСПИ Эгида

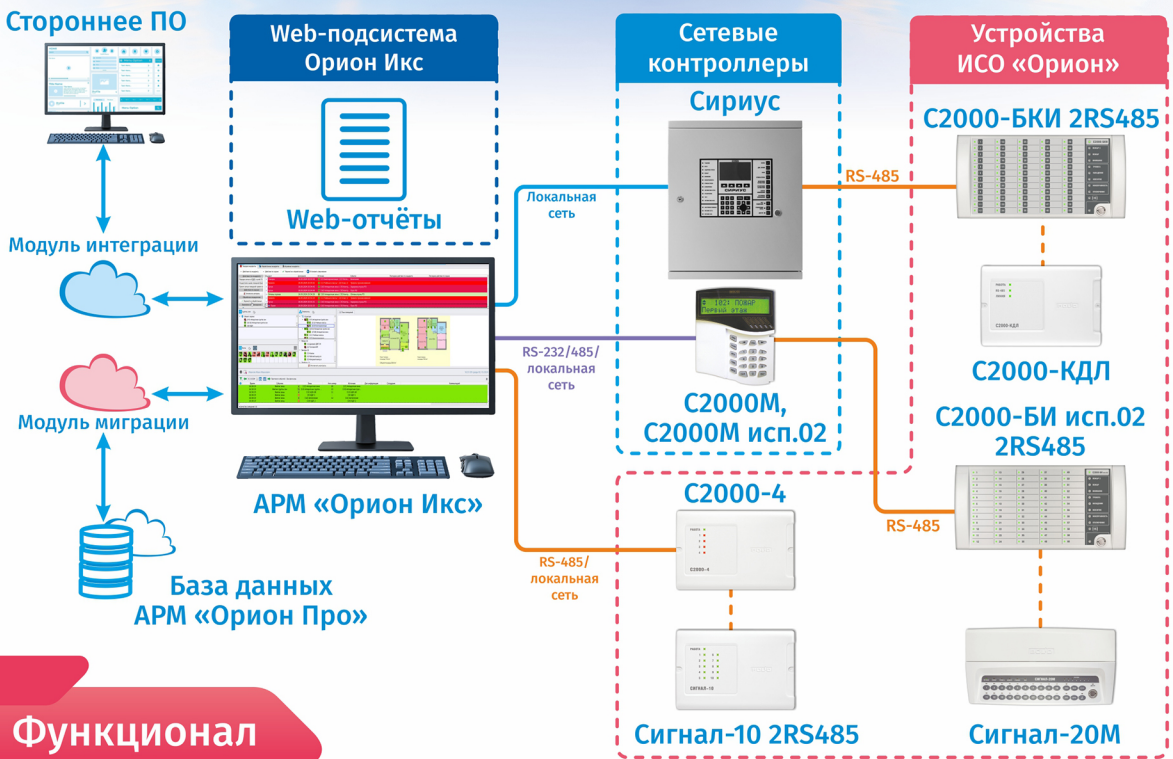
- ▮ ДО 1000 ОБЪЕКТОВ ОХРАНЫ
- ▮ ПРИЁМНЫЕ МОДУЛИ В КОРПУСЕ
- ▮ ВСТРОЕННЫЙ МОНИТОР
- ▮ СЕРТИФИКАТ ТР ЕАЭС 043/2017
- ▮ АВТОНОМНОСТЬ БОЛЕЕ 30 ЧАСОВ
- ▮ ВОЗМОЖНОСТЬ СЕТЕВОГО ПОДКЛЮЧЕНИЯ УДАЛЁННЫХ РАБОЧИХ МЕСТ



# АРМ «Орион Икс»

## МУЛЬТИПЛАТФОРМЕННЫЙ ОБЪЕКТОВЫЙ АРМ ДЛЯ РОССИЙСКОГО ПО

# ОРИОН



## Функционал

### Новинки версии АРМ «Орион Икс» 1.2.0:

- возможность интеграции с внешними системами
- передача событий на удалённый сервер Минтранса
- поддержка ППКУП Сириус версия 1.x и 2.x
- улучшенные расширенные отчёты

### АРМ «Орион Икс» может контролировать:

**до 600 000**

элементов  
(адресных извещателей,  
неадресных шлейфов,  
исполнительных устройств)

**до 65 535**

охранных  
и пожарных зон

**НЕ ОГРАНИЧЕНО**

количество приборов  
и линий их подключения

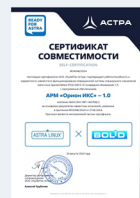
## Ключевые особенности

- оценка состояния сигнализации через диагностическое ПО – Инспектор приборов
- возможность поставки как отдельным дистрибутивом, так и готовым решением на сервере
- миграция БД из «Орион Про» в «Орион Икс»

АРМ «Орион Икс» включён в Реестр российского программного обеспечения и имеет сертификат транспортной безопасности, а также сертификат совместимости с Astra Linux

АРМ «Орион Икс» поддерживает ключевые российские операционные системы, соответствующие требованиям регуляторов, а также Ubuntu 24.04

### Сертификат совместимости с Астра Линукс



Регистрационный номер в Едином реестре российского ПО: 28234

