

АППАРАТНЫЕ РЕШЕНИЯ

В качестве готовых аппаратных решений предлагаются серверы двух исполнений:



исп.01



исп.02

- исп.01 – для установки в серверную стойку
- исп.02 – обычное исполнение ПК в корпусе формата MidTower

Технические характеристики:

Исполнения серверов	Макс. кол-во элементов*
ОПС1000 исп.01 / исп.02	1000
ОПС3000 исп.01 / исп.02	3000
ОПС12000 исп.01 / исп.02	12000
ОПС50000 исп.01 / исп.02	50000

* Под элементами понимается: адресные извещатели, задействованные контролируемые цепи адресных расширителей и ШС с неадресными извещателями, периметральные датчики вибрации, релейные выходы приборов и блоков в системах ОС и АПС.

Серверы с предустановленным ПО АРМ «Орион ИКС» предназначены для:

- отображения состояний систем сигнализации и автоматики на графических интерактивных планах помещений;
- управления элементами системы, размещенными на графических планах;
- вывода тревожных извещений в специальных графических модулях – «Инциденты» и «Окна тревожных сообщений» со звуковым сопровождением и алгоритмом обработки;
- иерархического отображения структуры системы;
- накопления всех событий в журнале с гибкими фильтрами;
- импорта конфигураций ППКУП Сириус при настройке ПО;
- работы с включёнными режимами защиты: замкнутой программной среды и мандатного контроля целостности.

При необходимости количество контролируемых элементов на один сервер можно расширить путём установки дополнительных ключей защиты.

Конструкция сервера не предусматривает его использование в условиях воздействия агрессивных сред, пыли, а также во взрывопожароопасных помещениях.

Серверы серии ОПС – полностью протестированные и готовые решения для организации систем безопасности любого масштаба и сложности.



«Орион Икс» имеет сертификат совместимости с Астра Линукс

Все видеоматериалы размещены на отечественных площадках:

VK Видео



Дзен



Rutube



141070, Московская обл.,
г. Королёв, ул.Пионерская, д. 4,
+7 (495) 775-71-55

127015, Москва,
3-й пр. Марьиной Роши, д. 40, стр. 1,
+7 (495) 902-62-80

E-mail: info@bolid.ru <https://bolid.ru>



АРМ «Орион Икс»



ПРОГРАММНОЕ ОБЕСПЕЧЕНИЕ ДЛЯ ОТЕЧЕСТВЕННЫХ ОПЕРАЦИОННЫХ СИСТЕМ

АРМ «Орион Икс» - это современный программный продукт для объектового охранного и противопожарного мониторинга объектов, работающий на отечественных ОС

Поддерживаемый функционал:

- Отображение графического плана охраняемых помещений
- Цветное графическое отображение тревожных и аварийных ситуаций
- Звуковое сопровождение событий, отслеживание реакций оператора
- Полная информация по рабочим режимам адресных и неадресных устройств (норма, тревога, неисправность, авария электропитания и проч.)
- Управление зонами охраны: постановка на охрану, снятие с охраны, сброс тревог
- Ведение электронного журнала событий
- Формирование отчётов в web-интерфейсе
- Защита с помощью пароля и аппаратного ключа

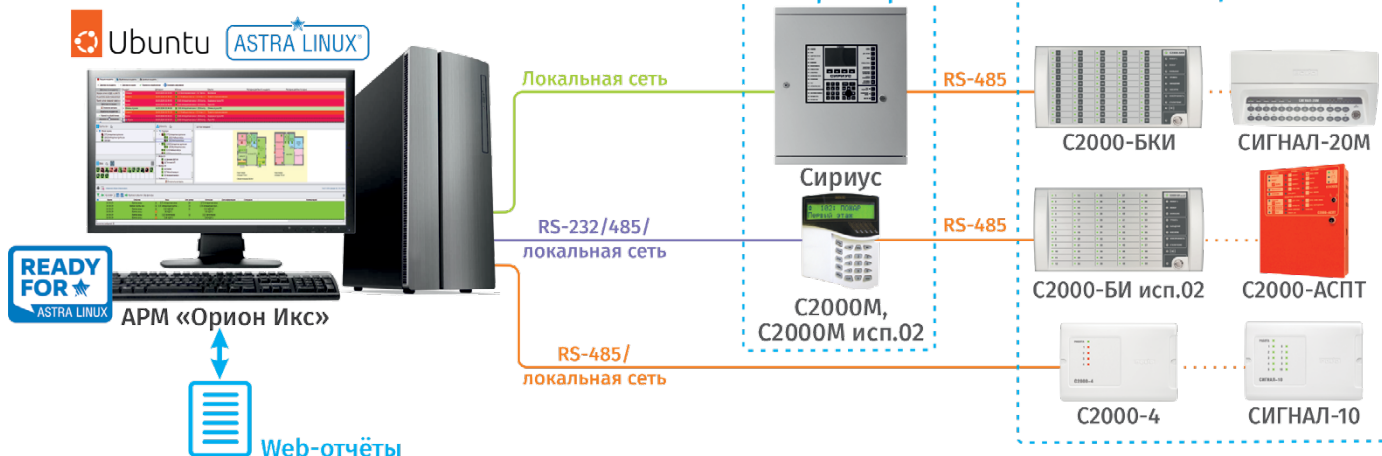
ПО поддерживает работу с приборами ИСО «Орион»:

- ППКУП Сириус, подключаемыми по локальной сети
- Пультами С2000М и С2000М исп. 02, подключаемыми по RS-232/485 или по локальной сети через С2000-Ethernet
- Приборами ИСО «Орион», подключаемыми напрямую без сетевых контроллеров

Поддержка импорта конфигурации для приборов Сириус и пультов С2000М из файлов конфигураций, возможность чтения конфигурации из ППКУП Сириус.

АРМ «Орион Икс» может контролировать:

- До 600 000 элементов (адресных извещателей, неадресных шлейфов, исполнительных устройств)
- До 65 535 зон
- Количество приборов и линий их подключений – не ограничено



АРМ «Орион Икс» работает под управлением:

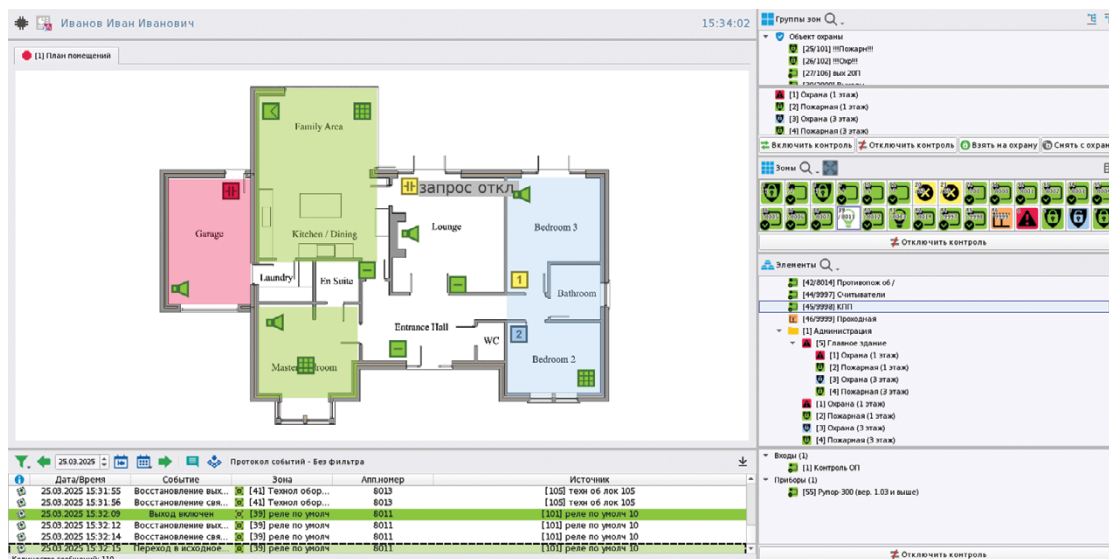
1. ОС Astra Linux Special Edition 1.7.6 и 1.8.1 релизов «Орёл», «Смоленск», «Воронеж»
2. ОС Ubuntu Linux 24.04

Для работы с БД должна применяться система управления базами данных PostgreSQL версий:

1. PostgreSQL версии не ниже 11 для ОС Astra Linux Special Edition
2. PostgreSQL версии не ниже 16 для ОС Ubuntu Linux 24.04

Особенности программного обеспечения АРМ «Орион Икс»:

- Возможность работы с несколькими линиями USB, Ethernet, RS-485, RS-232 на одном сервере
- Поддержка подключения к одному интерфейсу RS-232 до 127 пультов С2000М, к каждому из которых возможно подключить до 127 приёмно-контрольных блоков
- Поддержка подключения к одному интерфейсу RS-485 до 127 приёмно-контрольных блоков
- Поддержка подключения до 127 ППКУП Сириус по локальной сети
- Поддержка подключения приборов и пультов при помощи преобразователя интерфейсов С2000-Ethernet
- Управление системами охранной и пожарной сигнализации из рабочего места оператора
- Модульная архитектура и масштабируемость – система состоит из отдельных модулей, которые запускаются из единой оболочки, что облегчает поддержку программного комплекса, обеспечивает добавление новых возможностей в сжатые сроки. Каждый модуль за счёт гибких настроек обеспечивает возможность специализации каждого рабочего места под определённую задачу
- Возможность как самостоятельной установки ПО, так и приобретение продукта в виде готового серверного решения с оптимально подобранными характеристиками и сертификатом от ГК «Астра»



Пример компоновки модулей рабочего места оператора

АРМ «Орион Икс»