

## Порядок обновления УО-4С исп.02 версий 2.47-2.56 до версии 2.58

Внимание! Приборы УО-4С версии 2.47-2.56 можно обновить только для версии 2.58. Подробный список изменений версии можно посмотреть в руководстве на УО-4С в разделе Приложения.

SIM карту необходимо извлечь перед прошивкой прибора, а сам прибор сбросить по питанию.

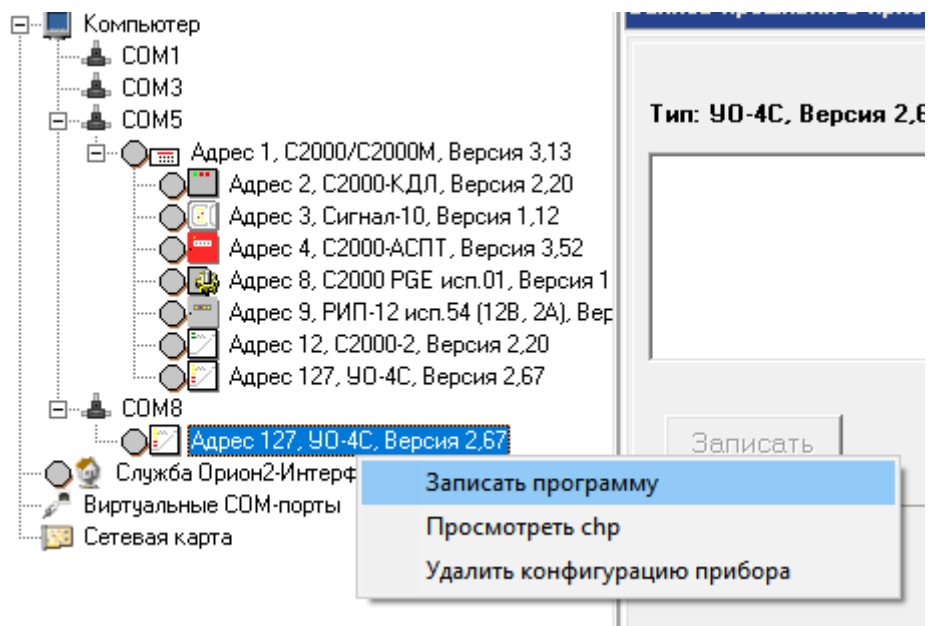
Обновление прошивки и памяти прибора осуществляется только по 232-му интерфейсу, через разъём UART, подключением шлейфа для конфигурирования к СОМ порту ПК или преобразователя.

Запись звуковых файлов осуществляется на высокой скорости, для обновления не подойдут преобразователи USB-RS232 производства компании Болид. Просьба применять проверенные преобразователи сторонних производителей, платы расширения СОМ портов, или физические разъёмы СОМ портов на ПК.

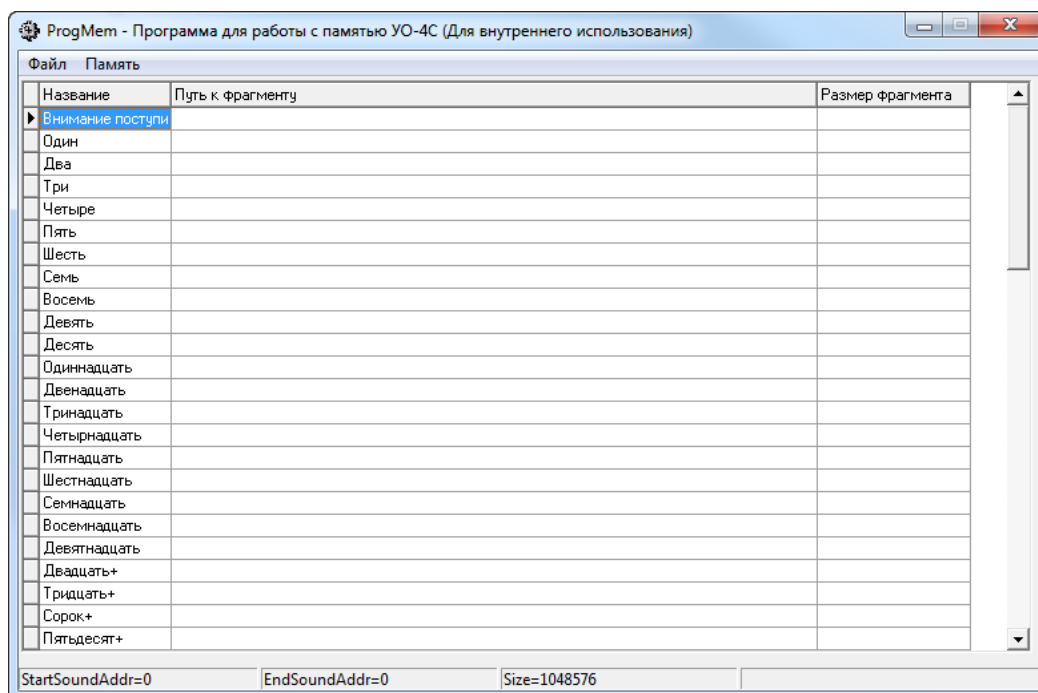
1. Подключить УО-4С к СОМ-порту ПК посредством кабеля для программирования RS-232.



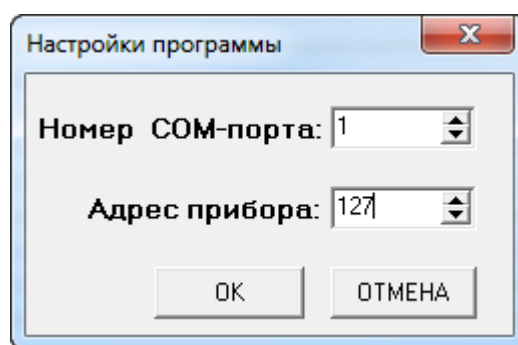
2. С помощью программы Uprog.exe (версия не ниже 4.1.6) установить адрес прибора 127, затем необходимо считать конфигурацию и записать ее в файл.
3. Для записи прошивки, необходимо выбрать прибор под СОМ портом, вызвать контекстное меню правой кнопкой мыши, и в пункте контекстного меню выбрать пункт «Записать программу».



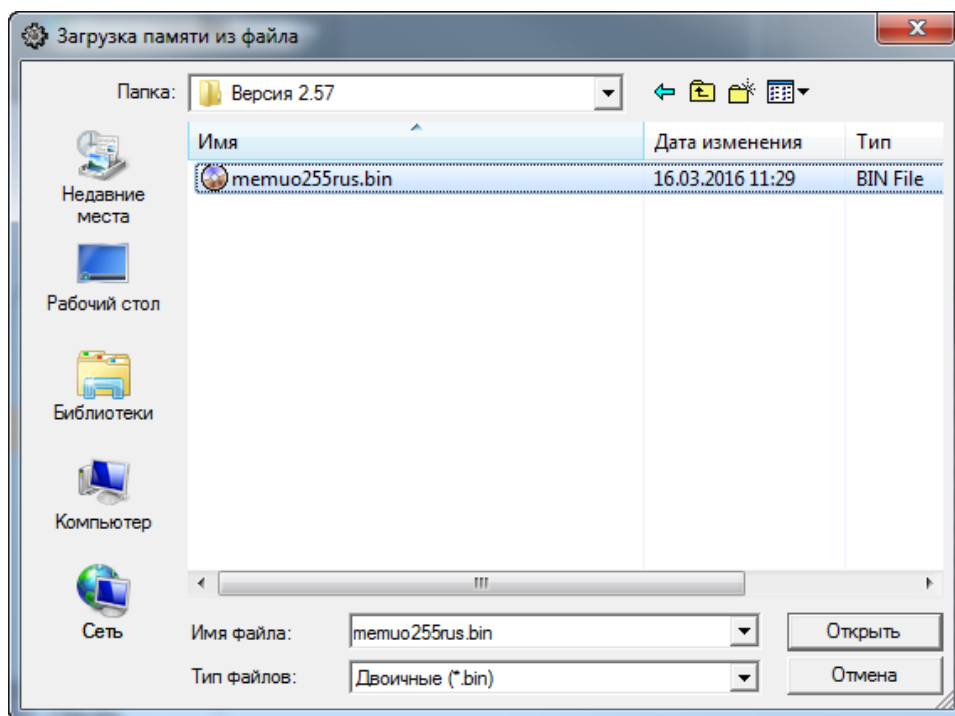
4. Согласившись с условиями записи только по 232му интерфейсу, в появившемся окне записи прошивки в прибор, нажать кнопку «Программа» и выбрать программу прибора, указав путь к файлу UO4C-02\_V2\_58.chp. Нажать кнопку «Записать», убедиться, что запись начата и дождаться окончания процедуры записи.
5. По окончании процедуры прошивки необходимо записать обновленный дамп памяти в прибор, для приборов версии 2.55.-2.56 обновлеи памяти не требуется. для этого закройте программу Uprog.exe и запустите программу **ProgMem.exe**, которую можно скачать по ссылке <https://bolid.ru/files/373/566/ProgMem.zip>



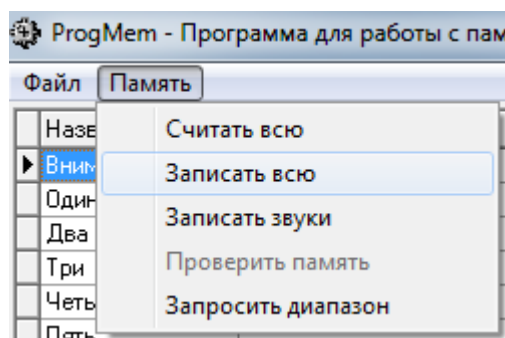
6. Выполните настройки программы через пункт меню «Файл – Настройки». Укажите номер СОМ порта по которому подключен прибор и адрес прибора (номер порта должен быть не более 1-5)



7. Откройте файл с дампом памяти в программе для записи его прибор через меню «Файл–Открыть» и укажите путь к файлу памяти *memuo255rus.bin*, который можно скачать по ссылке <https://bolid.ru/files/373/566/memuo255rus.zip>



Выполните команду записи памяти в прибор через меню «Память – Записать всю».



8. После окончания записи и проверки содержимого флеш-памяти прибора, закрыть окно программы записи памяти и дождаться перезагрузки прибора. Верхний светодиод "Авария связи" прекратит мигать и индикация прибора перейдёт в обычный режим работы.
9. Считать записанную ранее конфигурацию из файла и записать ее в прибор.
10. Установить рабочий адрес прибора.